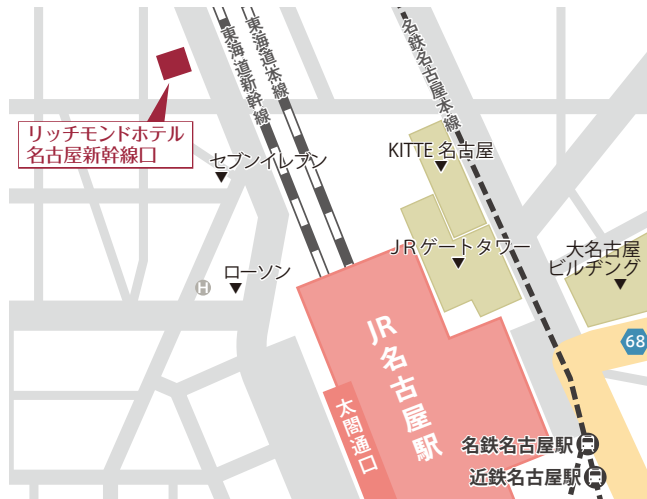




## リッチモンドホテル名古屋新幹線口

〒453-0013 愛知県名古屋市中村区亀島2丁目12-3

TEL.052-452-8145 / FAX.052-452-8146



名古屋駅 『大岡通口』より徒歩約5分

名鉄名古屋駅 『西改札口』より徒歩約9分

近鉄名古屋駅 『正面改札口』より徒歩約10分

◇チェックイン/14:00 チェックアウト/11:00

※宿泊プランによりチェックイン・チェックアウトの時間が異なる場合があります。

ご予約は、ネットからのご予約が簡単＆お得です。  
パソコン・携帯から簡単アクセス！

●パソコン・スマートフォンからのご予約は  
<https://richmondhotel.jp>

●携帯からのご予約は  
<http://richmondhotel.jp/mobile/>



■WEB検索は \_\_\_\_\_

リッチモンドホテル

検索

## リッチモンドクラブ会員募集

ご入会はフロントにて随時承っております。  
お気軽にお申し付けください。

■入会金・年会費無料■

■会員限定！8大特典

### 特典1 最大10%ポイント還元

電話または公式サイト (richmondhotel.jp) からの予約は、  
ご利用宿泊料金

**1,000円ごとに「100ポイント」を加算**します。

公式サイト (richmondhotel.jp) 以外のホテル予約サイトならびに、  
旅行代理店経由の予約の場合は、ご利用金額に関わらず、  
一律一泊につき「300ポイント」を加算します。

※1ポイント=1円として、ご宿泊料金に充てることができます。  
※1回のポイント利用は1,000ポイントから、100ポイント単位となります。  
※ポイント利用は、会員本人の宿泊料金、滞在中のホテルサービスに限ります。  
※ご利用宿泊料金以外は、一部を除きポイントの付与はありません。

### 特典2 チェックアウトが「12時まで延長無料」

チェックアウトを12時まで（通常1,000円を）無料で延長できます。  
宿泊プランにチェックアウト時間の設定がある場合は、そちらが優先されます。

### 特典3 提携レストラン「料金10%OFF」

提携レストラン「ロイヤルホスト」「ロイヤルガーデンカフェ」「シズラー」  
「てんや（一部店舗を除く）」「ロイヤル空港レストラン」「いねや」などで  
ご利用いただけます。詳しくは公式サイト (richmondhotel.jp) にてご確認ください。

### 特典4 1,000ポイントから利用可能

1,000ポイントから100ポイント単位で使えるのでよりおトクに！  
ポイント利用の対象がご本人の宿泊料金のみから、  
朝食料金など館内利用料金も対象に！

### 特典5 会員限定ベストレート予約

公式サイト会員専用プランからのご予約はベストレートにてご案内いたします。

### 特典6 会員様優先予約枠

シングルルームの10%を会員優先予約枠としてご用意いたします。  
※公式サイト会員専用プラン

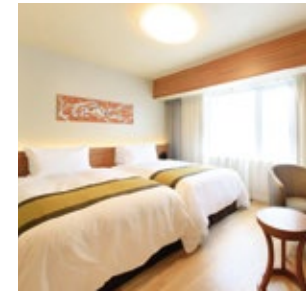
### 特典7 ロイヤルグループ商品券と交換

1,000ポイントで500円分の商品券と交換できます。  
※交換は全国のリッチモンドホテル（提携ホテル、フレンドシップホテルを除く）のフロントにて承っております。  
※ロイヤルホスト等のレストラン店舗では交換できません。

### 特典8 5,000円宿泊優待券と交換

5,000ポイントにつき、全国のリッチモンドホテルズでご利用いただける  
宿泊優待券と交換できます。  
一室につきご宿泊料金（税込価格）5,000円分としてご利用になれます。  
※複数室の利用に充ててはできません。  
※宿泊優待券の換金、差額の返金はできません。

# リッチモンドホテル 名古屋新幹線口

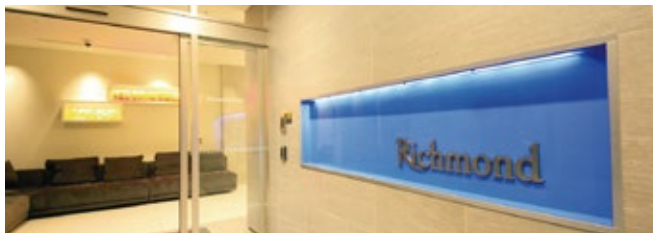


Richmond Hotel



ひとと自然にやさしい、常にお客さまのために進化するホテルを目指しています。

J R名古屋駅太閤通より徒歩約5分。各方面へのアクセスが良くビジネス、観光を問わず時間を最大限に活かす事ができます。おもてなしの笑顔と優しい心遣いでみなさまをお迎えいたします。



## Guest room 全室禁煙

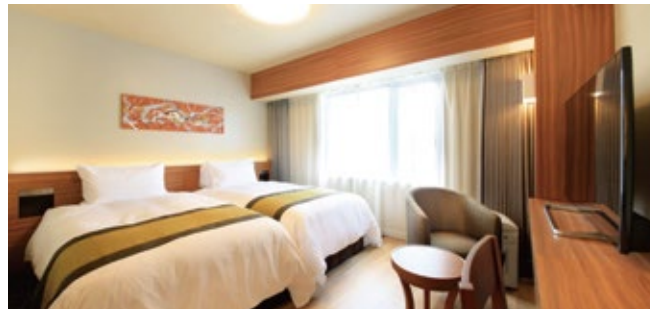
一日の疲れを癒してくれる明るくやすらぎに満ちた客室。「Natural Comfort」をコンセプトにナチュラルな木の風合いの開放的な空間をご用意。充実したひと時をお過ごしいただけます。

Single/Double Room  
**シングル/ダブルルーム** 客室面積: 17.3㎡



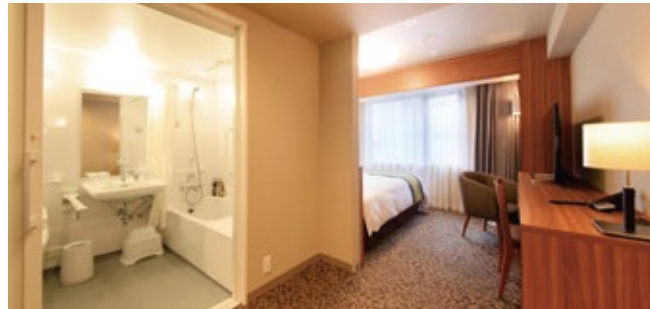
定員: 1~2名、ベッド数: 1台、ベッドサイズ: 150cm×200cm

Twin/Triple Room  
**ツイン/トリプルルーム** 客室面積: 23.6㎡



定員: 1~2名、ベッド数: 2台、ベッドサイズ: 110cm×203cm  
 ※エキストラベッド(85cm×188cm) 使用時: ベッド3台3名迄

Universal Twin/Triple Room  
**ユニバーサルツイン/トリプルルーム** 客室面積: 23.6㎡



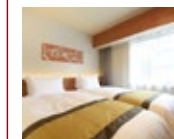
定員: 1~2名、ベッド数: 2台、ベッドサイズ: 110cm×203cm  
 ※エキストラベッド(85cm×188cm) 使用時: ベッド3台3名迄

■客室総数: 151室  
 ■客室タイプ: 全3タイプ※全室禁煙  
 ◇シングル/ダブル ◇ツイン/トリプル ◇ユニバーサルツイン/トリプル

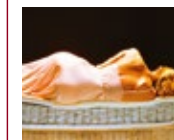
## The comforts 快適へのこだわり



**肌触りにこだわった綿100%パジャマ**  
 質の良い眠りはパジャマから。通気性が良く肌にも優しい綿100%のセパレートタイプのパジャマをご用意しております。



**デュベスタイル**  
 羽毛布団をシーツで包み込み、清潔感のあるデュベスタイルで心地よい眠りをどうぞ。



**リッチモンドホテルオリジナルのシモンズ社製ベッドを全室に**  
 シモンズ独自のテクノロジーが生み出した弾性の強い5.5インチポケットコイルをさらに圧縮することで、理想的な寝心地を生む弾性を実現しています。



**Wi-Fi(高速無線LAN)を導入**  
 客室内LANと同様、すべて無料でご利用いただけます。パソコン、スマートフォン等でのアクセスにご活用ください。ロビーには無料でご利用いただけるパブリックパソコンコーナーを設けております。

◆その他、イオニティドライヤーやズボンプレスナー、加湿機能付空気清浄機など様々な快適アイテムを取り揃えております。

## Restaurant 館内レストラン

■館内レストラン-朝食モーニングビュッフェ-



一日の元気は朝食から！朝食は名古屋名物をはじめ、40種類以上の和洋食ビュッフェをご用意しております。ビュッフェ形式なので好きなものを好きなだけお召し上がりいただけます。

■ご朝食のご案内 《朝食営業時間》6:30~10:00  
 《朝食料金》大人/¥1,300(税込)  
 小学生/¥600(税込)  
 未就学児/無料

