



## リッチモンドホテル名古屋納屋橋

〒460-0008 愛知県名古屋市中区栄1-2-7

TEL.052-212-1055 / FAX.052-212-1077



- 名古屋市営バス 『納屋橋停』より徒歩約1分
- 地下鉄 鶴舞線・東山線『伏見駅7番出口』より徒歩約4分
- 名古屋駅より JR、名鉄、近鉄『名古屋駅』より徒歩約15分
- 名古屋高速 『錦橋出口』より車で約2分

立体駐車場:60台収容 1泊1台1,500円(先着順) ご利用時間/7:00~23:00  
 ※制限を超える車、満車時、時間外に駐車場ををご利用の方は  
 お近くの駐車場を現地精算でご利用いただいております。

◇チェックイン/14:00 チェックアウト/11:00

※宿泊プランによりチェックイン・チェックアウトの時間が異なる場合があります。

ご予約は、ネットからのご予約が簡単&お得です。  
 パソコン・携帯から簡単アクセス！

- パソコン・スマートフォンからのご予約は  
<https://richmondhotel.jp>
- 携帯からのご予約は  
<http://richmondhotel.jp/mobile/>

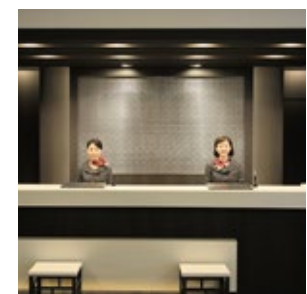
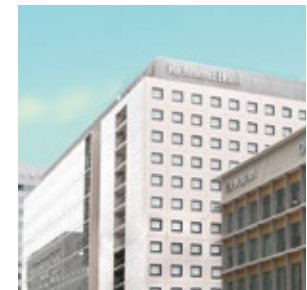


WEB検索は \_\_\_\_\_

リッチモンドホテル

検索

# リッチモンドホテル 名古屋納屋橋



Richmond Hotel

## リッチモンドクラブ会員募集

ご入会はフロントにて随時承っております。  
 お気軽にお申し付けください。

■入会金・年会費無料■

会員限定！8大特典

### 特典1 最大10%ポイント還元

電話または公式サイト(richmondhotel.jp)からの予約は、  
 ご利用宿泊料金

1,000円ごとに「100ポイント」を加算します。

公式サイト(richmondhotel.jp)以外のホテル予約サイトならびに、  
 旅行代理店経由の予約の場合は、ご利用金額に関わらず、  
 一律1泊につき「300ポイント」を加算します。

※1ポイント=1円として、ご宿泊料金に充てることができます。  
 ※1回のポイント利用は1,000ポイントから、100ポイント単位となります。  
 ※ポイント利用は、会員本人の宿泊料金、滞在中のホテルサービスに限ります。  
 ※ご利用宿泊料金以外は、一部を除きポイントの付与はありません。

### 特典2 チェックアウトが「12時まで延長無料」

チェックアウトを12時まで(通常1,000円を)無料で延長できます。  
 宿泊プランにチェックアウト時間の設定がある場合は、そちらが優先されます。

### 特典3 提携レストラン「料金10%OFF」

提携レストラン「ロイヤルホスト」「ロイヤルガーデンカフェ」「シズラー」  
 「てんや(一部店舗を除く)」「ロイヤル空港レストラン」「いねや」などで  
 ご利用いただけます。詳しくは公式サイト(richmondhotel.jp)にてご確認ください。

### 特典4 1,000ポイントから利用可能

1,000ポイントから100ポイント単位で使えるのでよりおトクに！  
 ポイント利用の対象がご本人の宿泊料金のみから、  
 朝食料金など館内利用料金も対象に！

### 特典5 会員限定ベストレート予約

公式サイト会員専用プランからのご予約はベストレートにてご案内いたします。

### 特典6 会員様優先予約枠

シングルルームの10%を会員優先予約枠としてご用意いたします。  
 ※公式サイト会員専用プラン

### 特典7 ロイヤルグループ商品券と交換

1,000ポイントで500円分の商品券と交換できます。  
 ※交換は全国のリッチモンドホテル(提携ホテル、フレンドシップホテルを除く)のフロントにて承っております。  
 ※ロイヤルホスト等のレストラン店舗では交換できません。

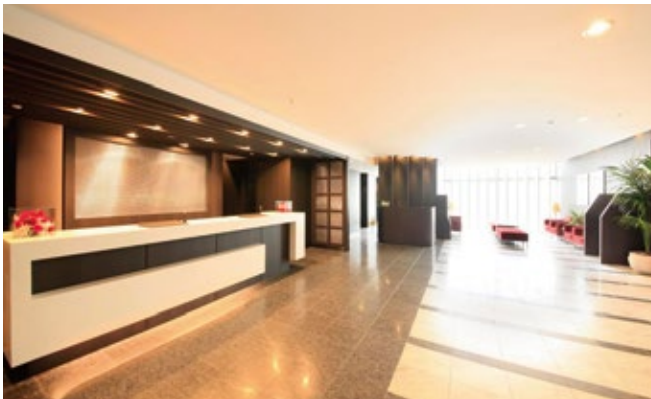
### 特典8 5,000円宿泊優待券と交換

5,000ポイントにつき、全国のリッチモンドホテルズでご利用いただける  
 宿泊優待券と交換できます。  
 一室につきご宿泊料金(税込価格)5,000円分としてご利用になれます。  
 ※複数室の利用に充ててはできません。  
 ※宿泊優待券の換金、差額の返金はできません。



ひとと自然にやさしい、常にお客さまのために  
進化するホテルを目指しています。

名古屋市中心に位置し、名古屋駅や栄の中心街にアクセス抜群。  
ビジネスからレジャーユースまで、最上級のホスピタリティで  
全てのお客さまをおもてなしいたします。  
上質なひと時を、ゆったりと心ゆくまでお寛ぎください。



至便の立地とところ通わせるおもてなしでお迎えいたします。



## Guest room

客室のご案内

ビジネスに、レジャーに。あらゆるニーズにお応えできる温もりと落ち着き、  
そして機能美をあわせ持つ、広く明るい客室をご用意しております。  
疲れた体をリフレッシュするに相応しい、限られた時間を有効に、快適に  
お過ごしいただける空間となっております。

◆ツインルーム (トリプル対応が可能なお部屋もございます。)



客室面積：31.0㎡、定員：2名、ベッド幅：110cm、TV：50型大型液晶

◆ダブルルーム (シモンズベッド使用)



客室面積：18.0㎡、定員：2名、ベッドサイズ：140cm×203cm、TV：32型液晶

◆シングルルーム (シモンズベッド使用)



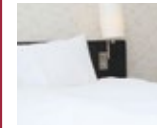
客室面積：18.0㎡、定員：1名、ベッドサイズ：140×203cm、TV：32型液晶

■総客室数：238室

■客室タイプ：シングルルーム 18.0㎡    ダブルルーム 18.0㎡  
ツインルーム 31.0㎡

## The comforts

快適へのこだわり



**デュベスタイル**

羽毛布団をシーツで包み込み、清潔感のある  
デュベスタイルで心地よい眠りをどうぞ。



**充実のアメニティグッズ**

常備アメニティに加え、女性のお客さまには  
『レディースアメニティ』を、お子さまには  
『キッズアメニティ』をご用意しております。



**全室大型液晶TV&VOD (ビデオオンデマンド)**

全室に大型液晶TV、また、100タイトル以上の  
中からお好きな映画をいつでもお好きな時間に  
ご覧いただけます。(VOD/1日1,000円)



**Wi-Fi(高速無線LAN)を導入**

全ホテルにWi-Fiを導入。  
客室内LANと同様、すべて無料でご利用いた  
だけます。

◆その他、マイナスイオンドライヤーやズボンプレスナー、加湿機能付  
空気清浄機など様々な快適アイテムを取り揃えております。

## Breakfast

朝食のご案内

和食をはじめ、4種のメインメニューをご用意。  
サラダ、フルーツ、ヨーグルトはビュッフェでお楽しみください。  
明るく開放的なラウンジでごゆっくりお過ごしください。

**営業時間 6:30～10:00 (ラストオーダー 9:30)**



選べるメインメニュー + ハーフビュッフェ

