



リッチモンドホテル福岡天神

〒810-0004 福岡県福岡市中央区渡辺通4丁目8-25

TEL.092-739-2055 / FAX.092-739-2056



福岡空港・博多駅から 地下鉄空港線「天神駅」下車後、改札を出て天神地下街を七隈線方向に徒歩で約9分進み、[西-12-C]*出口を出て徒歩1分。
※地下鉄の12番出口とお間違いないようご注意ください。

西鉄福岡(天神)駅から 南口を出て渡辺通り沿いに徒歩3分。
三越並びのL O F Tビル隣

■**駐車場**：立体駐車場 32台(普通車22台、ハイルーフ車10台)
ご到着順でございます。満車の場合は提携駐車場をご案内しております。
1泊料金/1,500円。

◇**チェックイン/14:00 チェックアウト/11:00**

※宿泊プランによりチェックイン・チェックアウトの時間が異なる場合があります。

ご予約は、ネットからのご予約が簡単＆お得です。
パソコン・携帯から簡単アクセス！

●パソコン・スマートフォンからのご予約は
<https://richmondhotel.jp>

●携帯からのご予約は
<http://richmondhotel.jp/mobile/>

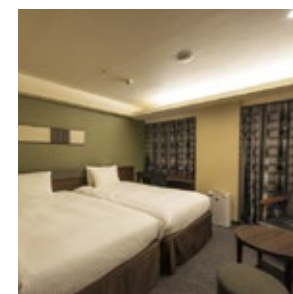
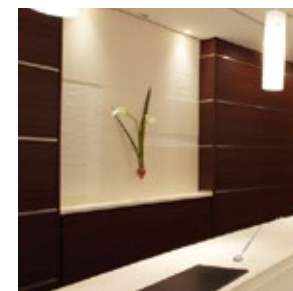


■WEB検索は

リッチモンドホテル

検索

リッチモンドホテル 福岡天神



Richmond Hotel

リッチモンドクラブ会員募集

ご入会はフロントにて随時承っております。
お気軽にお申し付けください。

■入会金・年会費無料■

■会員限定！8大特典■

特典1 最大10%ポイント還元

電話または公式サイト(richmondhotel.jp)からの予約は、
ご利用宿泊料金

1,000円ごとに「100ポイント」を加算します。

公式サイト(richmondhotel.jp)以外のホテル予約サイトならびに、
旅行代理店経由の予約の場合は、ご利用金額に関わらず、
一律一泊につき「300ポイント」を加算します。

※1ポイント＝1円として、ご宿泊料金に充てることができます。
※1回のポイント利用は1,000ポイントから、100ポイント単位となります。
※ポイント利用は、会員本人の宿泊料金、滞在中のホテルサービスに限ります。
※ご利用宿泊料金以外は、一部を除きポイントの付与はありません。

特典2 チェックアウトが「12時まで延長無料」

チェックアウトを12時まで(通常1,000円を)無料で延長できます。
宿泊プランにチェックアウト時間の設定がある場合は、そちらが優先されます。

特典3 提携レストラン「料金10%OFF」

提携レストラン「ロイヤルホスト」「ロイヤルガーデンカフェ」「シズラー」
「てんや(一部店舗を除く)」「ロイヤル空港レストラン」「いねや」などで
ご利用いただけます。詳しくは公式サイト(richmondhotel.jp)にてご確認ください。

特典4 1,000ポイントから利用可能

1,000ポイントから100ポイント単位で使えるのでよりおトクに！
ポイント利用の対象がご本人の宿泊料金のみから、
朝食料金など館内利用料金も対象に！

特典5 会員限定ベストレート予約

公式サイト会員専用プランからのご予約はベストレートにてご案内いたします。

特典6 会員様優先予約枠

シングルルームの10%を会員優先予約枠としてご用意いたします。
※公式サイト会員専用プラン

特典7 ロイヤルグループ商品券と交換

1,000ポイントで500円分の商品券と交換できます。
※交換は全国のリッチモンドホテル(提携ホテル、フレンドシップホテルを除く)のフロントにて承っております。
※ロイヤルホスト等のレストラン店舗では交換できません。

特典8 5,000円宿泊優待券と交換

5,000ポイントにつき、全国のリッチモンドホテルズでご利用いただける
宿泊優待券と交換できます。
一室につきご宿泊料金(税込価格)5,000円分としてご利用になれます。
※複数室の利用に充てることができます。
※宿泊優待券の換金、差額の返金はできません。



ひとと自然にやさしい、常にお客さまのために
進化するホテルを目指しています。

ビジネスからレジャーユースまでお応えできる至便の立地と、最上級の
ホスピタリティでお客さまをおもてないたします。
上質なひと時を洗練された室内でゆったりと、心ゆくまでお寛ぎください。



The comforts 快適へのこだわり



テンピュール社 シンフォニーピロー
全室にテンピュール社のシンフォニーピローを
ご用意しております。表裏で形が異なる両面
タイプで気分に合わせてお選びいただけます。



全室大型液晶TV&VOD (ビデオオンデマンド)
全室に40型以上の液晶TV、また100タイトル以上の
中からお好きな映画をいつでもお好きな時間に
ご覧いただけるVODを採用。(VOD/1日1,000円)



充実のアメニティグッズ
女性のお客様には、ホテルライフに欠かせない
女性の為のアメニティグッズを。
お子様にもご滞在をより楽しくお過ごし頂く為の
アメニティをご用意しております。



Wi-Fi (高速無線LAN) を導入
客室内LANと同様、すべて無料でご利用いただけます。
パソコン、スマートフォン等でのアクセスにご活用
ください。ロビーには無料でご利用いただける
パブリックパソコンコーナーを設けております。

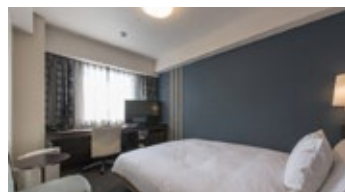
◆その他、マルチ携帯充電器やズボンプレスナー、加湿機能付空気清浄機
など様々な快適アイテムを取り揃えております。

Guest room 客室のご案内

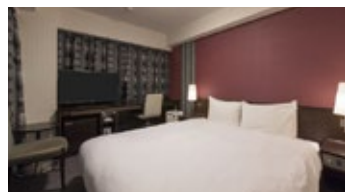
『快適性』と『快眠』にこだわった広く明るい室内は、満ち足りた寛ぎの
時間と快適な眠りで、爽やかな朝をお迎えいただけます。



◆リッチモンドツインルーム 客室面積:30.0㎡
定員:1~4名、ベッドサイズ:122×203cm 2台、TV:47型



◆モデレータールーム
客室面積:18.0㎡
定員:1~2名
ベッドサイズ:154×203cm
TV:40型



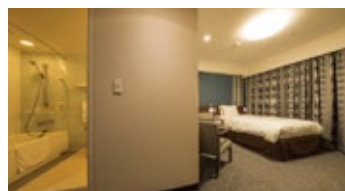
◆コーナーダブルルーム
客室面積:20.6㎡
定員:1~2名
ベッドサイズ:161×203cm
TV:40型



◆デラックスダブルルーム
客室面積:26.4㎡
定員:1~3名
ベッドサイズ:161×203cm
TV:47型
※3名利用時はエキストラベッド設置



◆ツインルーム
客室面積:27.0~28㎡
定員:1~3名
ベッドサイズ:122×203cm 2台
TV:47型
※3名利用時はエキストラベッド設置



◆ユニバーサルルーム
客室面積:26㎡
ベッドサイズ:122×203cm
車椅子対応 定員:1~2名
TV:47型
※2名利用時はエキストラベッド設置

■総客室数:245室

■エキストラベッドサイズ:100cm×195cm



リッチモンドツインルームにエキストラベッドを設置した際のイメージ。



24時間ご利用いただけるコイン
ランドリーや電子レンジなどを
設置しております。

ベビーベッドやベビーバスなど
お子さま用の貸出品もご用意
しております。

Restaurant 1F/館内レストラン

雰囲気の良い
おしゃれな空間
さまざまなシーンに
ご利用下さい。



■朝食/6:30~10:30 (最終入店10:00)



地元の食材を活かした朝食バイキングを
ご用意しております。

《朝食料金》大人/1,500円、小学生/700円
未就学児/無料

※外来朝食 大人/2,000円、小学生/1,000円

■ランチ/11:30~15:00



週替わりメニューでプレートランチや
ハンバーグランチ、サラダランチを
ご用意しております。

■ディナー/15:00~23:00 (最終入店22:30)



気軽にご利用いただける多彩な
カフェメニューで、身体に優しく美味しい
メニューを幅広くお楽しみ頂けます。

定休日:第2・4火曜日《朝食は営業しております》