



## リッチモンドホテル天神西通

〒810-0001 福岡県福岡市中央区天神2-6-16  
TEL.092-717-2477 / FAX.092-717-2478



福岡空港⇒天神駅 『福岡市営空港線』で約12分  
地下鉄空港線 『天神駅』から徒歩約5分  
地下鉄七隈線 『天神駅』から徒歩約7分

■博多、中洲、福岡空港までアクセス抜群！

◇チェックイン/14:00 チェックアウト/11:00  
※宿泊プランによりチェックイン・チェックアウトの時間が異なる場合があります。

ご予約は、ネットからのご予約が簡単＆お得です。  
パソコン・携帯から簡単アクセス！

●パソコン・スマートフォンからのご予約は  
<https://richmondhotel.jp>

●携帯からのご予約は  
<http://richmondhotel.jp/mobile/>



■WEB検索は

リッチモンドホテル

検索

## リッチモンドクラブ会員募集

ご入会はフロントにて随時承っております。  
お気軽にお申し付けください。

■入会金・年会費無料■

■会員限定！8大特典

### 特典1 最大10%ポイント還元

電話または公式サイト (richmondhotel.jp) からの予約は、  
ご利用宿泊料金

1,000円ごとに「100ポイント」を加算します。

公式サイト (richmondhotel.jp) 以外のホテル予約サイトならびに、  
旅行代理店経由の予約の場合は、ご利用金額に関わらず、  
一律一泊につき「300ポイント」を加算します。

※1ポイント＝1円として、ご宿泊料金に充てることができます。  
※1回のポイント利用は1,000ポイントから、100ポイント単位となります。  
※ポイント利用は、会員本人の宿泊料金、滞在中のホテルサービスに限ります。  
※ご利用宿泊料金以外は、一部を除きポイントの付与はありません。

### 特典2 チェックアウトが「12時まで延長無料」

チェックアウトを12時まで（通常1,000円を）無料で延長できます。  
宿泊プランにチェックアウト時間の設定がある場合は、そちらが優先されます。

### 特典3 提携レストラン「料金10%OFF」

提携レストラン「ロイヤルホスト」「ロイヤルガーデンカフェ」「シズラー」  
「てんや（一部店舗を除く）」「ロイヤル空港レストラン」「いねや」などで  
ご利用いただけます。詳しくは公式サイト (richmondhotel.jp) にてご確認ください。

### 特典4 1,000ポイントから利用可能

1,000ポイントから100ポイント単位で使えるのでよりおトクに！  
ポイント利用の対象がご本人の宿泊料金のみから、  
朝食料金など館内利用料金も対象に！

### 特典5 会員限定ベストレート予約

公式サイト会員専用プランからのご予約はベストレートにてご案内いたします。

### 特典6 会員様優先予約枠

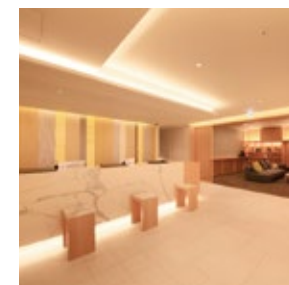
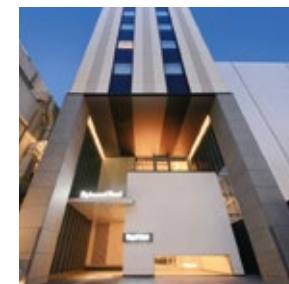
シングルルームの10%を会員優先予約枠としてご用意いたします。  
※公式サイト会員専用プラン

### 特典7 ロイヤルグループ商品券と交換

1,000ポイントで500円分の商品券と交換できます。  
※交換は全国のリッチモンドホテル（提携ホテル、フレンドシップホテルを除く）のフロントにて承っております。  
※ロイヤルホスト等のレストラン店舗では交換できません。

### 特典8 5,000円宿泊優待券と交換

5,000ポイントにつき、全国のリッチモンドホテルズでご利用いただける  
宿泊優待券と交換できます。  
一室につきご宿泊料金（税込価格）5,000円分としてご利用になれます。  
※複数室の利用に充てることができません。  
※宿泊優待券の換金、差額の返金はできません。



Richmond Hotel



ひとと自然にやさしい、常にお客さまのために  
進化するホテルを目指しています。

天神駅から徒歩約3分。中州まで約11分。  
ビジネスにもレジャーの拠点としても至便の立地。



日本の伝統を感じられるよう、館内は博多織の伝統モチーフを  
随所にちりばめ、優雅な非日常を演出。  
喧騒から離れて安らぎを感じられるような空間となっております。

## Meeting room 5階 会議室

人数や目的に合わせてご利用いただける多目的会議室を  
2タイプご用意しております。



◇ご利用時間/9:00～21:00

会議室 A		会議室 B		会議室 A + B	
面積	31.8m <sup>2</sup>	面積	39.0m <sup>2</sup>	面積	70.8m <sup>2</sup>
席数	～12席	席数	～18席	席数	～36席

◇室内備品/無料インターネット有線・無線完備・デスク移動可  
詳しくは、お気軽にご相談くださいませ。

## Guest room 客室のご案内

伝統モチーフ博多織(五色献上柄)をコンセプトとし、  
喧騒から離れて安らぎを感じられるような空間となっております。

### ◆モデレートシングル/ダブル 客室面積:17.2㎡、定員:1～2名 Moderate Single/Double



ベッド数: 1台、ベッドサイズ: 140cm×200cm

### ◆モデレートツイン 客室面積:25.5㎡、定員:2名 Moderate Twin



ベッド数: 2台、ベッドサイズ: 120cm×200cm

### ◆スーペリアダブル 客室面積:21.6㎡、定員:1～3名 Superior Double



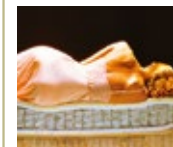
ベッド数: 1台(エキストラベッド1台)  
ベッドサイズ: 160cm×200cm (90cm×185cm)

■客室総数: 220室

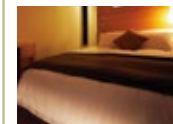
■客室タイプ: 全5タイプ

- ◇モデレートシングル(ダブル) ◇モデレートツイン
- ◇スーペリアダブルルーム ◇スーペリアツインルーム
- ◇ユニバーサルルーム

## The comforts 快適へのこだわり



**リッチモンドホテルオリジナルの  
シモンズ社製ベッドを全室に**  
シモンズ独自のテクノロジーが生み出した弾性の  
強い6.5インチポケットコイルをさらに圧縮する  
ことで、理想的な寝心地を生む弾性を実現しています。



**デュベスタイル**  
羽毛布団をシーツで包み込み、清潔感のある  
デュベスタイルで心地よい眠りをどうぞ。



**充実のアメニティグッズ**  
女性のお客様には、ホテルライフに欠かせない  
女性の為のアメニティグッズを。  
お子様にもご滞在をより楽しくお過ごし頂く為の  
アメニティをご用意しております。



**Wi-Fi(高速無線LAN)を導入**  
客室内LANと同様、すべて無料でご利用いただけます。  
パソコン、スマートフォン等でのアクセスにご活用  
ください。ロビーには無料でご利用いただける  
パブリックパソコンコーナーを設けております。

◆その他、マイナスイオンドライヤーやズボンプレスサー、加湿機能付  
空気清浄機など様々な快適アイテムを取り揃えております。

## Restaurant 1階 館内レストラン

Hospitality Restaurant **Royal Host** 一日の元気の源は朝食から！



**ご朝食時間**  
AM6:30～AM10:30 (L.O.10:00)



ホテル1階レストラン「ロイヤルホスト」で  
こだわりの食材を使用した朝食ビュッフェを  
ご用意しております。  
種類豊富なお料理をお楽しみください。

ホテル1階 ロイヤルホスト

営業時間/6:30～23:00 (L.O.22:30)

ランチタイム/11:00～15:00