

Richmond Grace



## リッチモンドホテル東京目白

〒171-0031 東京都豊島区目白3-5-14

TEL.03-3565-4111 / FAX.03-3565-4181



リッチモンドホテル東京目白

JR山手線 『目白駅』より徒歩約2分

- 当ホテルには駐車場設備がございません。近隣の駐車場をご利用ください。
- 喫煙スペースはございません（喫煙部屋のみ）

◇チェックイン/14:00 チェックアウト/11:00

※宿泊プランによりチェックイン・チェックアウトの時間が異なる場合があります。

ご予約は、ネットからのご予約が簡単&お得です。  
パソコン・携帯から簡単アクセス！

- パソコン・スマートフォンからのご予約は  
<https://richmondhotel.jp>
- 携帯からのご予約は  
<http://richmondhotel.jp/mobile/>

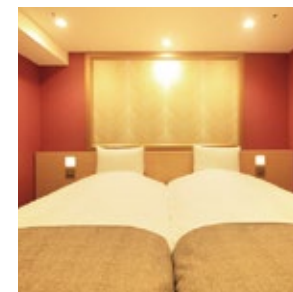
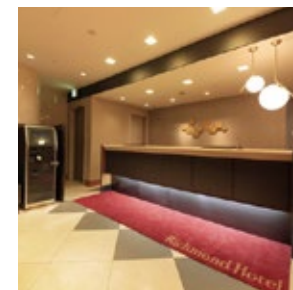
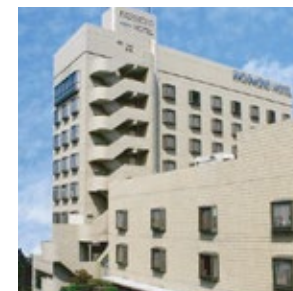


WEB検索は

リッチモンドホテル

検索

## リッチモンドホテル 東京目白



Richmond Hotel

### リッチモンドクラブ会員募集

ご入会はフロントにて随時承っております。  
お気軽にお申し付けください。

■入会金・年会費無料■

会員限定！8大特典

#### 特典1 最大10%ポイント還元

電話または公式サイト(richmondhotel.jp)からの予約は、  
ご利用宿泊料金

1,000円ごとに「100ポイント」を加算します。

公式サイト(richmondhotel.jp)以外のホテル予約サイトならびに、  
旅行代理店経由の予約の場合は、ご利用金額に関わらず、  
一律一泊につき「300ポイント」を加算します。

※1ポイント=1円として、ご宿泊料金に充てることができます。  
※1回のポイント利用は1,000ポイントから、100ポイント単位となります。  
※ポイント利用は、会員本人の宿泊料金、滞在中のホテルサービスに限ります。  
※ご利用宿泊料金以外は、一部を除きポイントの付与はありません。

#### 特典2 チェックアウトが「12時まで延長無料」

チェックアウトを12時まで（通常1,000円を）無料で延長できます。  
宿泊プランにチェックアウト時間の設定がある場合は、そちらが優先されます。

#### 特典3 提携レストラン「料金10%OFF」

提携レストラン「ロイヤルホスト」「ロイヤルガーデンカフェ」「シズラー」  
「てんや（一部店舗を除く）」「ロイヤル空港レストラン」「いねや」などで  
ご利用いただけます。詳しくは公式サイト(richmondhotel.jp)にてご確認ください。

#### 特典4 1,000ポイントから利用可能

1,000ポイントから100ポイント単位で使えるのでよりおトクに！  
ポイント利用の対象がご本人の宿泊料金のみから、  
朝食料金など館内利用料金も対象に！

#### 特典5 会員限定ベストレート予約

公式サイト会員専用プランからのご予約はベストレートにてご案内いたします。

#### 特典6 会員様優先予約枠

シングルルームの10%を会員優先予約枠としてご用意いたします。  
※公式サイト会員専用プラン

#### 特典7 ロイヤルグループ商品券と交換

1,000ポイントで500円分の商品券と交換できます。  
※交換は全国のリッチモンドホテル（提携ホテル、フレンドシップホテルを除く）のフロントにて承っております。  
※ロイヤルホスト等のレストラン店舗では交換できません。

#### 特典8 5,000円宿泊優待券と交換

5,000ポイントにつき、全国のリッチモンドホテルズでご利用いただける  
宿泊優待券と交換できます。  
一室につきご宿泊料金（税込価格）5,000円分としてご利用になれます。  
※複数室の利用に充てることはできません。  
※宿泊優待券の換金、差額の返金はできません。

ひとと自然にやさしい、  
常にお客さまのために進化する  
ホテルを目指しています。



至便の立地とところ通わせるおもてなしでお迎えいたします。

JR山手線・目白駅より徒歩約2分。ビジネスや観光の拠点に最上の条件を備えたリッチモンドホテル東京目白。

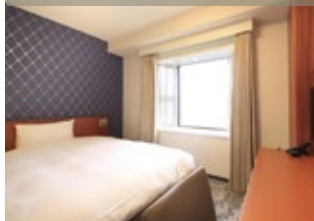
快適を追求したアイテムと、一人ひとりところ通わせるおもてなしで皆さまをお迎えいたします。

## Guest room 客室のご案内

ビジネスに、レジャーに。あらゆるニーズにお応えできる温もりと落ち着き、そして機能美をあわせ持つ、広く明るい客室をご用意しております。疲れた体をリフレッシュするに相応しい、限られた時間を有効に、快適にお過ごしいただける空間となっております。

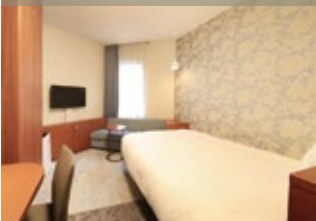
■客室タイプ:全8タイプ ■客室総数:145室(喫煙部屋あり)

### ◆スタンダードシングルルーム



客室面積: 15.0㎡、定員: 1~2名  
ベッドサイズ: 140×203cm  
ベッド数: 1台、TV: 32インチ

### ◆コンフォートダブルルーム



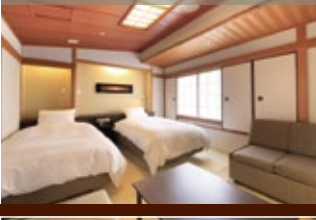
客室面積: 16.0㎡~17.0㎡、定員: 1~2名  
ベッドサイズ: 140×203cm  
ベッド数: 1台、TV: 32インチ

### ◆デラックスダブルルーム



客室面積: 30.0㎡、定員: 1~2名  
ベッドサイズ: 180×203cm  
ベッド数: 1台、TV: 40インチ

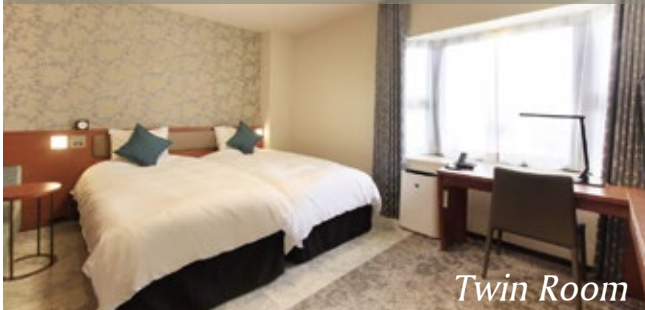
### ◆和室



客室面積: 45.0㎡、定員: 2~4名※  
ベッドサイズ: 110×203cm  
ベッド数: 2台、TV: 40インチ

### ◆ツインルーム

客室面積: 25.0㎡、定員: 1~3名※



Twin Room

ベッドサイズ: 105×203cm、ベッド数: 2台、TV: 40インチ

### ◆ヴィラツインルーム

客室面積: 25.0㎡、定員: 1~3名※



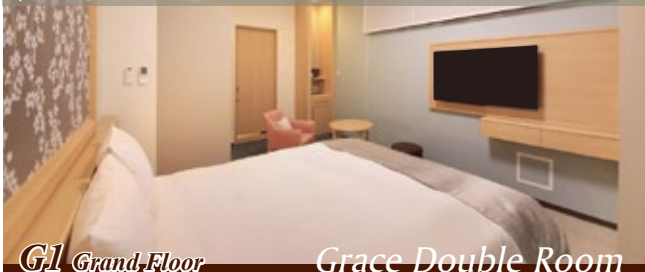
1F Front Floor

Villa Twin Room

ベッドサイズ: 105×203cm、ベッド数: 2台、TV: 50インチ、バス・トイレ別

### ◆グレイスダブルルーム

客室面積: 22.0㎡~25.0㎡、定員: 1~3名※



G1 Grand Floor

Grace Double Room

ベッドサイズ: 180×203cm、TV: 50インチ、バス・トイレ別

### ◆グレイスツインルーム

客室面積: 26.0㎡~38.0㎡、定員: 1~4名※



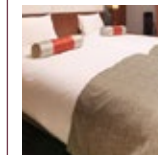
G1 Grand Floor

Grace Twin Room

ベッドサイズ: 110×203cm、TV: 50インチ以上、バス・トイレ別

※定員3名以上はエキストラベッドの追加

## The comforts 快適へのこだわり



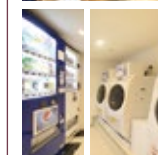
### デュベスタイル

お客さまの安眠をお約束する清潔感にこだわった「デュベスタイル」は、羽毛布団をシーツで包み、シーツの乱れもなくさわやかな朝を迎えられます。



### 充実のアメニティグッズ

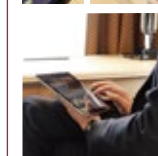
ホテルライフに欠かせないアメニティグッズをチェックイン時にお渡ししております。また、お子様のアメニティもご用意しております。



### 自動販売機、コインランドリー 電子レンジ、製氷機

G1フロア(地下フロア)にていつでもご利用いただけます。

※コインランドリーは客室TVにて使用状況を確認できます。



### Wi-Fi(高速無線LAN)を導入・無料スマートフォン

客室内LANと同様、すべて無料でご利用いただけます。パソコン、スマートフォン等でのアクセスにご活用ください。ロビーには無料でご利用いただけるパブリックパソコンコーナーを設けております。

◆その他、マイナスイオンドライヤーやズボンプレスナー、加湿機能付空気清浄機など様々な快適アイテムを取り揃えております。

## Restaurant 2F 館内レストラン



洋食メニューを中心にをご用意しております。また、ドリンクバーやデザートもございます。お一人でも、お友達やご家族と、モーニングから深夜まで、ごゆっくりご利用いただけます。

### ~朝食のご案内~

■朝食/6:30~10:00

大人 1,200円 小学生 600円

種類豊富な和洋食ビュッフェをご用意しております

■ランチ/10:00~15:00

■グランドメニュー/10:00~26:00 (L.O.25:30)



### ご朝食券をご利用にならない場合も安心!

ガスト以外でも下記2店舗で朝食券が金券としてご利用いただけます。詳しくはフロントスタッフにお声がけください。

### —TRAD目白2F—

ホテルより徒歩約3分

☼ **Royal Garden Cafe**

営業時間 ■ランチ/11:00~15:00

■グランドメニュー/11:00~23:00 (L.O.22:00)

日曜日のみ22:00閉店 (L.O.21:30)

あまの

営業時間 ■ランチ/11:00~15:30 (L.O.15:30)

■ディナー/17:00~22:00 (L.O.21:30)