



リッチモンドホテル宮崎駅前

〒880-0879 宮崎県宮崎市宮崎駅東2丁目2-3
TEL.0985-60-0055 / FAX.0985-60-2000



- JR 宮崎駅 『東口』より徒歩約2分
- 南九州自動車道 『宮崎I.C.』より自動車で約20分
- 宮崎空港より JR 宮崎空港線『宮崎空港駅⇒宮崎駅』約10分

駐車場：平面駐車場100台 RV車可・出し入れ自由/1泊1,000円

◇チェックイン/14:00 チェックアウト/11:00

※宿泊プランによりチェックイン・チェックアウトの時間が異なる場合があります。

ご予約は、ネットからのご予約が簡単&お得です。
パソコン・携帯から簡単アクセス！

- パソコン・スマートフォンからのご予約は
<https://richmondhotel.jp>
- 携帯からのご予約は
<http://richmondhotel.jp/mobile/>

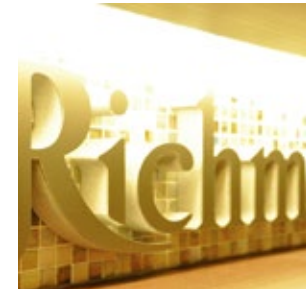
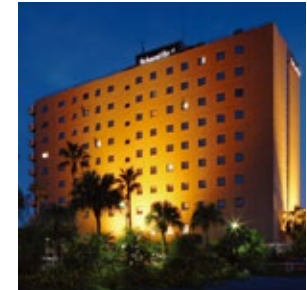


WEB検索は _____

リッチモンドホテル

検索

リッチモンドホテル 宮崎駅前



Richmond Hotel

リッチモンドクラブ会員募集

ご入会はフロントにて随時承っております。
お気軽にお申し付けください。

■入会金・年会費無料■

■会員限定！8大特典

特典1 最大10%ポイント還元

電話または公式サイト (richmondhotel.jp) からの予約は、
ご利用宿泊料金

1,000円ごとに「100ポイント」を加算します。

公式サイト (richmondhotel.jp) 以外のホテル予約サイトならびに、
旅行代理店経由の予約の場合は、ご利用金額に関わらず、
一律一泊につき「300ポイント」を加算します。

※1ポイント=1円として、ご宿泊料金に充てることができます。
※1回のポイント利用は1,000ポイントから、100ポイント単位となります。
※ポイント利用は、会員本人の宿泊料金、滞在中のホテルサービスに限ります。
※ご利用宿泊料金以外は、一部を除きポイントの付与はありません。

特典2 チェックアウトが「12時まで延長無料」

チェックアウトを12時まで（通常1,000円を）無料で延長できます。
宿泊プランにチェックアウト時間の設定がある場合は、そちらが優先されます。

特典3 提携レストラン「料金10%OFF」

提携レストラン「ロイヤルホスト」「ロイヤルガーデンカフェ」「シズラー」
「てんや（一部店舗を除く）」「ロイヤル空港レストラン」「いねや」などで
ご利用いただけます。詳しくは公式サイト (richmondhotel.jp) にてご確認ください。

特典4 1,000ポイントから利用可能

1,000ポイントから100ポイント単位で使えるのでよりおトクに！
ポイント利用の対象がご本人の宿泊料金のみから、
朝食料金など館内利用料金も対象に！

特典5 会員限定ベストレート予約

公式サイト会員専用プランからのご予約はベストレートにてご案内いたします。

特典6 会員様優先予約枠

シングルルームの10%を会員優先予約枠としてご用意いたします。
※公式サイト会員専用プラン

特典7 ロイヤルグループ商品券と交換

1,000ポイントで500円分の商品券と交換できます。
※交換は全国のリッチモンドホテル（提携ホテル、フレンドシップホテルを除く）のフロントにて承っております。
※ロイヤルホスト等のレストラン店舗では交換できません。

特典8 5,000円宿泊優待券と交換

5,000ポイントにつき、全国のリッチモンドホテルズでご利用いただける
宿泊優待券と交換できます。
一室につき宿泊料金（税込価格）5,000円分としてご利用になれます。
※複数室の利用に充てることはできません。
※宿泊優待券の換金、差額の返金はできません。



Lobby・Front Desk

ひとと自然にやさしい、常にお客さまのために進化するホテルを目指しています。

JR宮崎駅徒歩2分。ビジネスや観光の拠点に最高の条件を備えたリッチモンドホテル宮崎駅前。

現代的で洗練された中にも、温かみのある心通わせるおもてなしで皆さまをお迎えいたします。



道の駅フェニックス

鬼の洗濯板



Guest room

客室のご案内

落ち着いた雰囲気の中は、ビジネス・観光での宿泊に充実した時間をお過ごしいただけます。

◆ツインルーム

客室面積：27.0㎡



定員：2名、ベッド幅：120cm、TV：32型大型液晶

◆シングルルーム

客室面積：17.5㎡

定員：1名

ベッドサイズ：140×203cm

TV：26型液晶



◆スタンダードダブルルーム

客室面積：18.0㎡

定員：2名

ベッドサイズ：140×203cm

TV：26型液晶



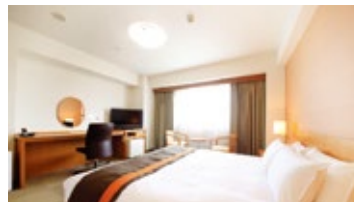
◆デラックスダブルルーム

客室面積：28.0㎡

定員：2名

ベッドサイズ：170×203cm

TV：32型液晶



◆トリプルルーム

客室面積：31.5㎡

定員：3名

ベッドサイズ：120×203cm

TV：32型液晶



■総客室数：203室（全てのお部屋で禁煙ルームをご用意しております）

■客室タイプ：全5タイプ

◇シングルルーム 17.5㎡

◇ダブルルーム 18.0㎡

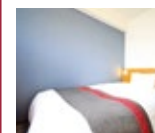
◇デラックスダブルルーム 28.0㎡

◇ツインルーム 27.0㎡

◇トリプルルーム 31.5㎡

The comforts

快適へのこだわり



デュベスタイル

羽毛布団をシーツで包み込み、清潔感のあるデュベスタイルで心地よい眠りをどうぞ。



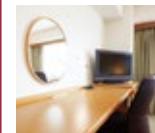
充実のアメニティグッズ

常備のアメニティに加え、女性の方にはレディースアメニティを、男性の方にもメンズアメニティをプレゼント。幼児のお子さまにもキッズアメニティをご用意いたしております。



駐車場

ホテル敷地内に100台駐車可能な平面駐車場を完備。24時間車の出し入れは自由。（1泊1台1,000円）



全室大型液晶TV&VOD（ビデオオンデマンド）

全室に大型液晶TV、また、100タイトル以上の中から好きな映画をいつでも好きな時間にご覧いただけます。（VOD/1泊1,000円）



Wi-Fi（高速無線LAN）を導入

全客室高速無料LAN及び、高速LAN（Wi-Fi）を完備。全客室でインターネットを無料にご利用いただけます。また、フロントにて貸し出し用パソコンをご用意いたしております。（1泊800円）

◆その他、マイナスイオンドライヤーやズボンプレスナー、加湿機能付空気清浄機など様々な快適アイテムを取り揃えております。

Restaurant 館内1階

Orto Caffè

朝食のご案内

6:00～10:00（L.O.9:30）

宮崎ならではの地元料理と和洋食バラエティに富んだフルビッフェで、非日常的でかつお客様がお好みでアレンジできるような、朝から楽しみながらご飯が進むお食事をご用意しております。皆様のご利用を心よりお待ちしております。

朝食料金 大人 / 1,600円
小学生 / 800円 小学生未満無料

