



「すてき」の
きっかけはホテルから
この景色はいつでも
私を迎えてくれる

リッチモンドホテル熊本新市街



リッチモンドホテル
熊本新市街

ひとと自然にやさしい、
常にお客さまのために進化する
ホテルを目指しています。



ビジネスからレジャーユースまでお応えできる利便性の高い立地と、
最上級のホスピタリティでお客さまをおもてなしいたします。
上質なひと時を洗練された室内で、ゆったりと心ゆくまでお寛ぎください。



01 ホテルの 魅力



熊本旅行はリッチモンドホテル熊本新市街から。
非日常の素敵な時間をお楽しみください。



リッチモンドホテル熊本新市街

熊本市内の旅行をするならぜひリッチモンドホテル熊本新市街をご利用ください。
熊本城下の雰囲気とともにきりっとした都会的かつモダンなロビーで訪れたお客さまをお迎えいたします。
広々としたロビーではチェックインやチェックアウトはもちろんのこと、ソファスペースで待ち合わせなどにもご利用いただけます。
また、パブリックパソコンもご用意しておりますので、熊本市やホテル周辺情報などの検索も可能です。
熊本旅行で新しい出会いがきつと見つかるはず。素敵な旅の想い出をつくりましょう。



チェックインの後は美味しいコーヒーでほっと一息



キッズアメニティも充実

館内ではリッチモンドホテルのWi-Fiを無料でご利用いただけます。また1台800円(税込)でパソコンをレンタルしていただけます。スタッフにぜひお声掛けください。



城下町の雰囲気そのままに。
熊本新市街で新しい「すてき」を見つけましょう。



リッチモンドホテル熊本新市街

当ホテルは熊本市の中心繁華街にあり、JR熊本駅から市電で約15分、阿蘇くまもと空港からはリムジンバスで約60分です。ホテルがあるサンロード新市街や下通り、上通りはお食事やショッピングが楽しめるにぎやかなアーケード街です。

復興が進む名城・熊本城は、広大な敷地の中に立つ天守閣が完全復活し、四季折々の景色の中に、400年に亘る壮大な歴史を体感いただける観光名所です。また、国の名勝・史跡に指定されている水前寺成趣園（水前寺公園）も市電やバスで探訪してみたいかがでしょうか。桃山式の優美な回遊式庭園を散策しながらゆっくりとした時間をお過ごしただくのもおすすめです。



名城・熊本城

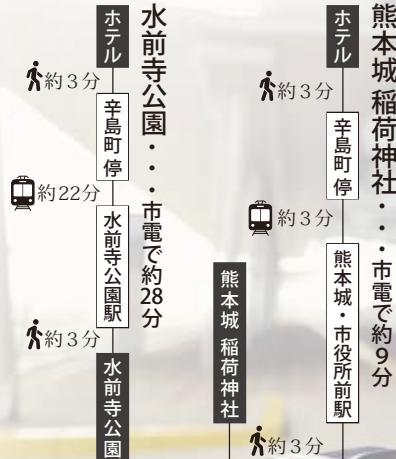
主な観光地アクセス

徒歩圏内

下通アーケード
くまもんスクエア《徒歩約15分》



電車・バス移動



主要アクセス

熊本駅からホテル・・・市電で約20分
熊本空港からホテル・・・リムジンバスで約60〜70分

提携駐車場ののご案内 ホテルより徒歩約5分

到着順にご案内しております。(有料)
ホテルはアーケード内のためお車の乗り入れはできません。

※各所要時間は最短時間となります。

03 食への こだわり



ホテル1階レストランで、
朝食をお召し上がりいただけます。



リッチモンドホテル熊本新市街



ホテルレストランでは、5種類から選べる贅沢な朝食をご用意しております。朝食料金2000円(税込)。和御膳は、ふっくらと炊き上げた釜炊きご飯とお味噌汁、季節によって変わる7種のおそうざいです。洋朝食は、選べる卵料理・パン・スープ付きです。パンは好みによってフレンチトーストに変更もできます。その他、太平燕・黒毛和牛カレー・レモンステーキ(※レモンステーキは追加300円(2300円)でお楽しみいただけます。)
全メニューにドリンク・サラダ・豆腐食べ放題が付いています。
【ご案内】お子様プレート1000円(税込)ハンバーグ・パン・ミニサラダ・スープ・ジュース付
ご提供にお時間がかかりますため、前日までにお申し込みくださいませ。



落ち着いた雰囲気の内



リッチモンドホテル熊本新市街

客室総数158室
全6タイプ

優雅なホテルステイ、広い客室——
リッチモンドホテル熊本新市街の客室で
ゆったりとおやすみください。



落ち着いた温もりと機能美を併せ持つ客室は、ビジネスやレジャー、あらゆるニーズにお答えできる快適な空間です。

広めのデスクはお仕事シーンにも最適で、無料WiFiは客室毎にパスワードを設定し、快適でスムーズなインターネット環境をご提供しています。

また、羽毛ふとん全体をシーツで包むデュベスタイルを全客室で採用しております。お客さまの安眠を重視した清潔感あふれるお部屋で、寛ぎの時間をお過ごしください。



トリプルルーム

客室面積：24㎡



-Triple-

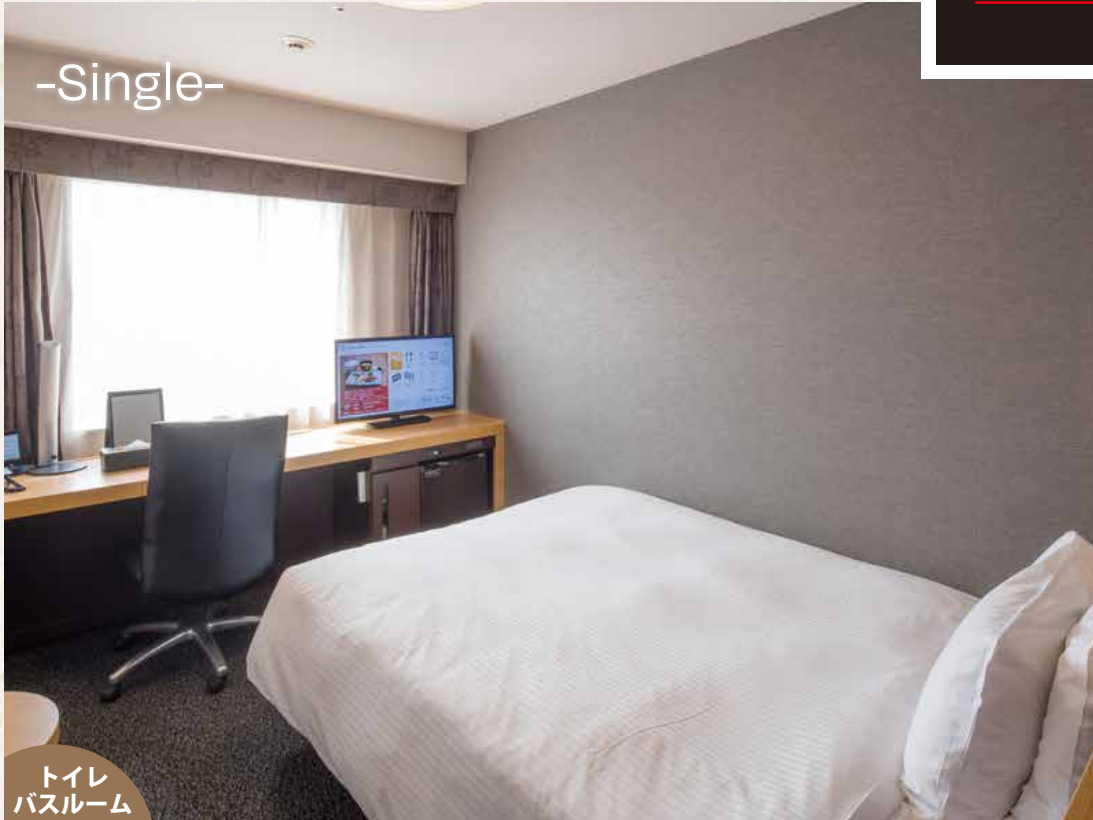
ツインルームにエクストラベッドを1台追加したお部屋です。110cm幅のベッドが2台、90cm幅のベッドが1台ございますので、大人3名様でのご利用はもちろんのこと、大人2名様、お子様1名様でのご宿泊にもおすすすめです。
ベッド1台につき、小学生以下のお子様1名様添寝無料でご案内しております。



トイレ
バスルーム



ユニット 定員：3名 ベッド数：3台 ベッドサイズ：110cm×2、90cm×1



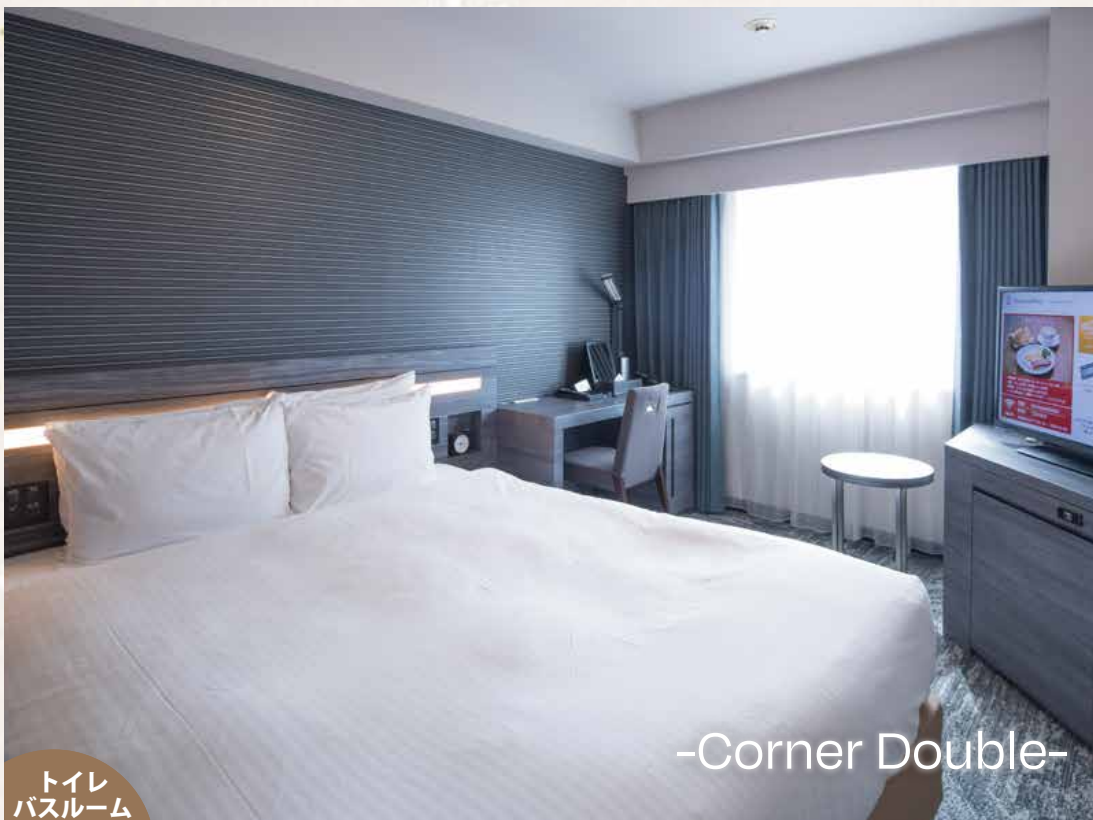
-Single-

トイレ
バスルーム

ユニット シングルルーム

客室面積：17㎡

定員：1名 ベッド数：1台 ベッドサイズ：140cm



-Corner Double-

トイレ
バスルーム

ユニット コーナーダブルルーム

客室面積：20㎡

定員：1～2名 ベッド数：1台 ベッドサイズ：161cm



リッツモンドホテル熊本新市街

客室総数158室
全6タイプ

-Standard Double-



トイレ
バスルーム

ユニット **スタンダードダブルルーム**

客室面積：17㎡

定員：2名 ベッド数：1台 ベッドサイズ：140cm



リッチモンドホテル熊本新市街

客室総数158室
全6タイプ

-hollywood Twin-



トイレ
バスルーム

ユニット **ハリウッドツインルーム**

客室面積：24㎡

定員：1～2名 ベッド数：2台 ベッドサイズ：110cm



熊本市電『辛島町』より徒歩約3分
 高速バス『桜町バスターミナル』より徒歩約6分



リッチモンドホテル熊本新市街



◇チェックイン・チェックアウトについて

チェックインは午後2時から、チェックアウトは午前11時まででございます。
 リッチモンドクラブ会員の方は、ゆっくり12時までご滞在いただけます。



◇バゲージサービスについて

事前にお荷物などの受け取りサービスもございます。
 チェックイン日に合わせて配送いただければご移動もスムーズです。また、フロントデスクから配送サービスもございます。ご滞在中やチェックアウトの際などにフロントスタッフまでお申し付けください



◇インターネット接続について

全客室、ロビーなどの館内では無料のWi-Fiをご利用いただけます。



〒860-0803 熊本県熊本市中央区新市街 6-16

ご予約専用TEL (9:00~21:00) **050-3183-0414**

ホテル直通TEL (0:00~24:00) **096-312-3511**