



「すてき」の
きっかけはホテルから
この景色はいつでも
私を迎えてくれる

リッチモンドホテルプレミア横浜馬車道



リッチモンドホテル
横浜馬車道

ひとと自然にやさしい、
常にお客さまのために進化する
ホテルを目指しています。



ビジネスからレジャーユースまでお応えできる利便性の高い立地と、
最上級のホスピタリティでお客さまをおもてなしいたします。
上質なひと時を洗練された室内で、ゆったりと心ゆくまでお寛ぎください。



01 ホテルの魅力



非日常の体験と快適なホテルステイ
横浜エリアを楽しむ旅の拠点に。



リッツモンドホテル横浜馬車道

みなとみらい・横浜エリアを楽しむ旅行の宿泊先はリッツモンドホテル横浜馬車道をご利用ください。

歴史のある街関内の雰囲気にも馴染む佇まいの当ホテルは、旅行やビジネスのお客さまをやさしい雰囲気でお迎えいたします。チェックインを終え、客室につけばほっと一息。ホテルから徒歩数分でジャズバーや飲食店、繁華街へ行くことができますので夜の行先も悩んでしまいそう。

古来馬車が通っていた道や、歴史と発展を繰り返した重みの中にどこか軽やかな空気があふれる関内の中心にある当ホテルで非日常の時間を関内でお楽しみください。



1階にあるROYAL'S Cafe & Shopでは、豊かな香りのコーヒーやドリンクでゆったりとしたカフェタイムをお過ごしいただけます。コーヒーを飲みながら次に行くスポットを考えるのも楽しいですね。



リッチモンドホテル横浜馬車道

グルメ、ショッピング、繁華街—
横浜エリアの旅は「すてき」で溢れています。

リッチモンドホテル横浜馬車道は、利便性が高い立地にあります。

徒歩約10分、伊勢崎マーケットは飲食店や雑貨、地元のグルメなどを楽しむことができます。

ホテルから20分ほど歩き関内の街を散策すれば赤レンガ倉庫へ向かうことができます。赤レンガ倉庫では横浜土産はもちろんのこと、イベントも多く開催されています。赤レンガ倉庫から徒歩約5分でエアキャビン乗り場へ到着いたします。エアキャビンで桜木町の街を見下ろしながら空中散歩を楽しむのがおすすめです。

横浜と言えば日本三大中華街である横浜中華街。ショッピング、グルメ、雑貨やお土産、占いも体験することができます。



主な観光地アクセス

徒歩圏内

赤レンガ倉庫《徒歩約15分》
みなとみらい《徒歩約15分》

ホテル
横浜中華街・・・電車で約15分



馬車道駅
元町・中華街駅
徒歩約5分
徒歩約6分

電車移動

ホテル
野毛山動物園・・・電車で約13分

伊勢崎長者町駅前停
野毛坂停
徒歩約1分
徒歩約2分

ホテル
山下ふ頭・・・電車で約14分

馬車道駅
元町・中華街駅
徒歩約5分
徒歩約5分

主要アクセス

横浜駅からホテル・・・約10分
新横浜からホテル・・・約21分
東京駅からホテル・・・約51分

駐車場のご案内

あいにく駐車場はございません。
近隣のコインパーキングをご利用くださいませ。

※各所要時間は最短時間となります。



さわやかに一日のスタートを。
ホテル専用のメニューをお楽しみください。



リッチモンドホテル横浜馬車道

ホテル1階 ROYAL's Cafe & Shopにてホテル専用メニューをご用意しております。

〔4種類の中より選べるモーニングセット〕

- ・Aセット ス克蘭ブルエッグモーニングセット
- ・Bセット パンケーキモーニングセット
- ・Cセット カレーモーニングセット
- ・Dセット ラザニアモーニングセット

ホテル専用モーニングプレートは朝10時までご利用いただけます。

*時期によって変わることがございますので、予めご了承ください。





リッチモンド初のランドリールーム『灯々AKARIS』
エコなお洗濯と遊びの空間



リッチモンドホテル横浜馬車道



この度リニューアルオープンに合わせて、コインランドリーも一新し、キャッシュレス決済に対応いたしました。また、洗剤ではなくアルカリイオン電解水で洗うので洗剤を用意する必要ありません。洗剤を使わないことにより肌にもやさしく、環境にもやさしい洗濯が実現。
ランドリールームには雑誌、ダーツやマッサーチェアに加えて、冷凍食品の自動販売機、ドリンクも各種揃えてありますので、洗濯している間もごゆっくりとお寛ぎいただけます。





リッチモンドホテル横浜馬車道

客室総数198室
全8タイプ

デスクワークを快適に行える広いデスク。ベッドを追加することで今まで以上に様々なニーズにお応えすることができます。



ることができません。ご家族でのご宿泊の際に必要な際はお気軽にお申し付けくださいませ。
※追加ベッドには数に限りがございます。また、1泊3000円追加のご料金を頂戴しております。予めご了承くださいませ。

ビジネスに、レジャーに。あらゆるニーズにお応えできる温もりと落ち着き、そして機能美を併せ持つ明るい客室をご用意しております。旅行での心地よい疲れを癒す、おくつろぎの時間をお過ごしください。

私どもホテルではスタンダードルームや広いお部屋に追加のベッド（エキストラベッド）を設置す



ツインルーム

客室面積：26.9㎡



-Twin-



トイレ
バスルーム
ユニット

26・9平米に110センチ幅のシングルベッドを2台設置したお部屋です。一部のお部屋にエキストラベッド1台をご用意することができます（有料）。（大人3名で検察時、エキストラベッド料金は含まれていません）
※ベッドが離れて設置されているツインの他に、ベッドが並んで設置されている『ハリウッドタイプ』とバスルームに手すりなどを設置した『ユニバーサルタイプ』がございます。ご指定いただく事はできませんので、あらかじめご了承ください。尚、ご希望として承る事はできませんのでインターネットにてご予約のうえ、お電話にてお申し付けください。

定員：2～3名 ベッド数：2～3台 ベッドサイズ：110cm

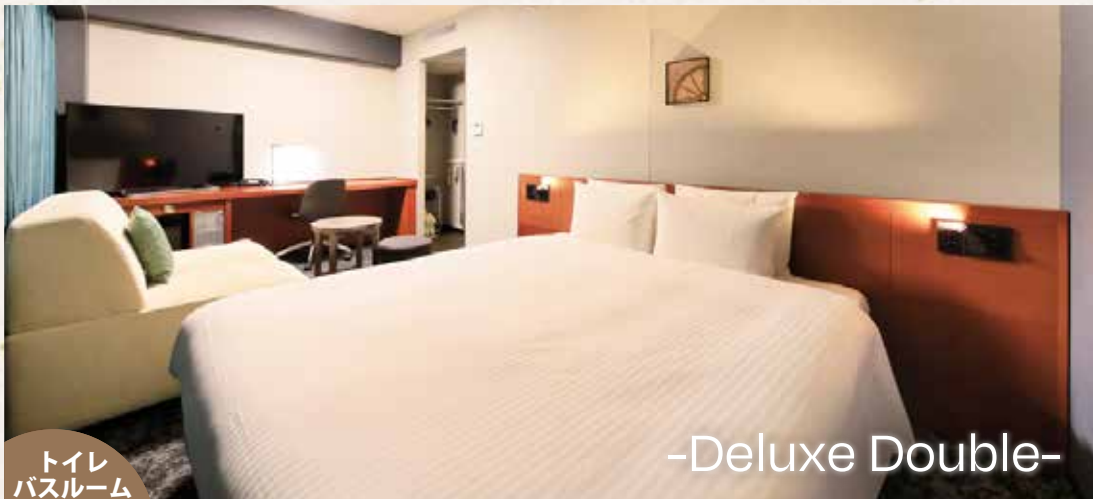


トイレ
バスルーム

-Standard Room-

ユニット **スタンダードルーム** (シングル/ダブル) 客室面積：18㎡

定員：1～2名 ベッド数：1台 ベッドサイズ：140cm



トイレ
バスルーム

-Deluxe Double-

ユニット **デラックスダブルルーム** 客室面積：26.9㎡

定員：2名 ベッド数：1台 ベッドサイズ：170cm



トイレ
バスルーム

-Select Room-

ユニット **セレクトルーム** (シングル/ダブル) 客室面積：18㎡

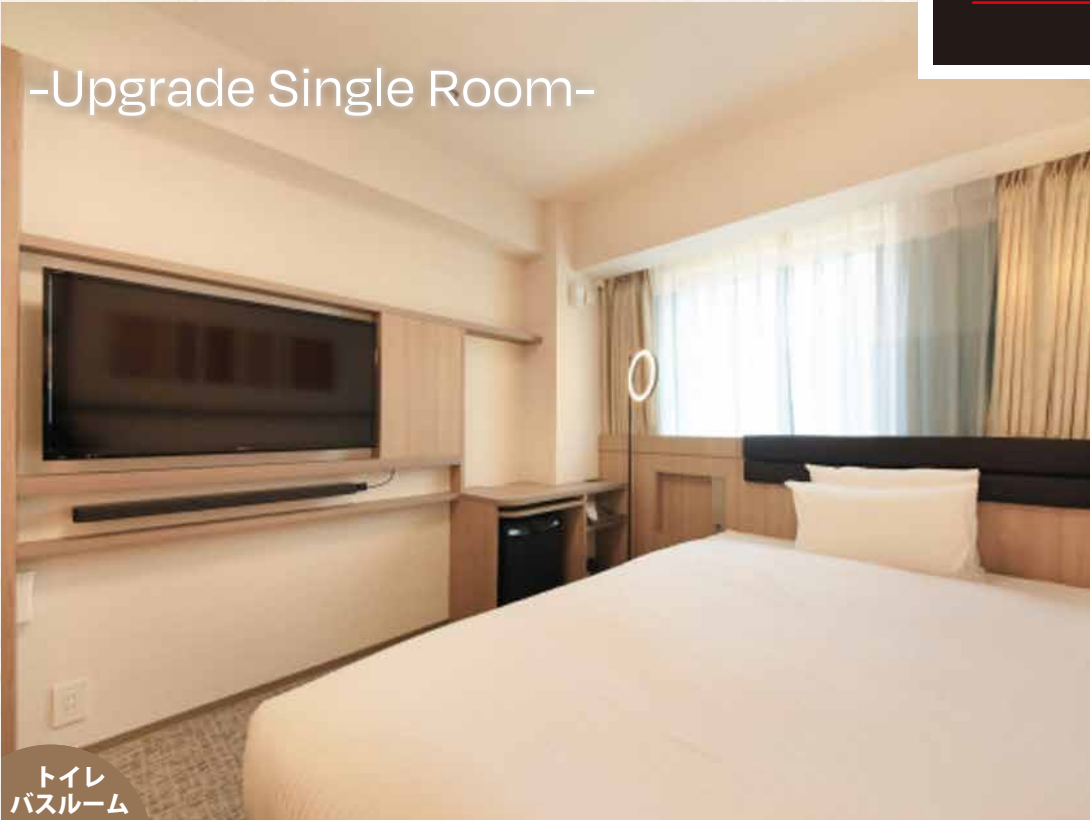
定員：1～2名 ベッド数：1台 ベッドサイズ：140cm



リッチモンドホテル横浜馬車道

全客室総数198室
8タイプ

-Upgrade Single Room-



トイレ
バスルーム

分離

三点分離シャワールームシングル

客室面積：18㎡

定員：1名 ベッド数：1台 ベッドサイズ：140cm



リッチモンドホテル横浜馬車道

客室総数198室
全8タイプ



トイレ
バスルーム

分離

三点分離アップグレードツインルーム

客室面積：26.9㎡

定員：2名 ベッド数：2台 ベッドサイズ：110cm

-Upgrade Twin Room-



リッチモンドホテル横浜馬車道



市営地下鉄ブルーライン/関内駅『9番出口』より徒歩約1分
 JR根岸線関内駅『北口（セルテ側）』より徒歩約5分
 みなとみらい線馬車道駅『5番出口』より徒歩約3分



◇チェックイン・チェックアウトについて

チェックインは午後2時から、チェックアウトは午前11時まで承っております。
 リッチモンドクラブ会員の方は、ゆったり12時までご滞在いただけます。



◇バゲージサービスについて

事前にお荷物などの受け取りサービスもございます。
 チェックイン日に合わせてご配送いただきますとご移動もスムーズです。また、フロントデスクから配送サービスもございます。ご滞在中やチェックアウトの際などにフロントスタッフまでお申し付けください



◇インターネット接続について

全客室、ロビーなどの館内では無料のWi-Fiをご利用いただけます。



〒231-0013 神奈川県横浜市中区住吉町5-59

ご予約専用TEL(9:00~21:00) **050-3183-0414**

ホテル直通TEL(0:00~24:00) **045-228-6655**