



## リッチモンドホテル姫路

〒670-0961 兵庫県姫路市南畝町2-7  
**TEL.079-225-6255 / FAX.079-225-6256**



- 山陽新幹線・山陽本線 『JR姫路駅』南口より徒歩約6分
- 山陽電鉄本線 『山陽姫路駅』より徒歩約10分
- 姫路バイパス 『姫路南ランプ』より車で約4分
- 播但連絡有料道路 『花田IC』より車で約20分
- 山陽自動車道 『山陽姫路東IC』より車で約22分

◇チェックイン/14:00 チェックアウト/11:00  
※宿泊プランによりチェックイン・チェックアウトの時間が異なる場合があります。

ご予約は、ネットからのご予約が簡単＆お得です。  
 パソコン・携帯から簡単アクセス！

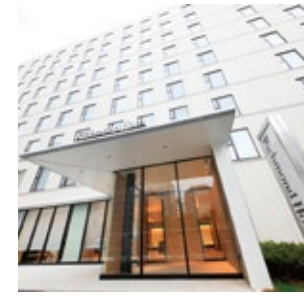
- パソコン・スマートフォンからのご予約は  
<https://richmondhotel.jp>
- 携帯からのご予約は  
<http://richmondhotel.jp/mobile/>



WEB検索は \_\_\_\_\_

リッチモンドホテル

# リッチモンドホテル 姫路



## Richmond Hotel

## リッチモンドクラブ会員募集

ご入会はフロントにて随時承っております。  
 お気軽にお申し付けください。

■入会金・年会費無料■

会員限定！8大特典

### 特典1 最大10%ポイント還元

電話または公式サイト (richmondhotel.jp) からの予約は、  
 ご利用宿泊料金

**1,000円ごとに「100ポイント」を加算**します。

公式サイト (richmondhotel.jp) 以外のホテル予約サイトならびに、  
 旅行代理店経由の予約の場合は、ご利用金額に関わらず、  
 一律一泊につき「300ポイント」を加算します。

※1ポイント=1円として、ご宿泊料金に充てることができます。  
 ※回のポイント利用は1,000ポイントから、100ポイント単位となります。  
 ※ポイント利用は、会員本人の宿泊料金、滞在中のホテルサービスに限ります。  
 ※ご利用宿泊料金以外は、一部を除きポイントの付与はありません。

### 特典2 チェックアウトが「12時まで延長無料」

チェックアウトを12時まで（通常1,000円を）無料で延長できます。  
 宿泊プランにチェックアウト時間の設定がある場合は、そちらが優先されます。

### 特典3 提携レストラン「料金10%OFF」

提携レストラン「ロイヤルホスト」「ロイヤルガーデンカフェ」「シズラー」  
 「てんや（一部店舗を除く）」「ロイヤル空港レストラン」「いねや」などで  
 ご利用いただけます。詳しくは公式サイト (richmondhotel.jp) にてご確認ください。

### 特典4 1,000ポイントから利用可能

1,000ポイントから100ポイント単位で使えるのでよりおトクに！  
 ポイント利用の対象がご本人の宿泊料金のみから、  
 朝食料金など館内利用料金も対象に！

### 特典5 会員限定ベストレート予約

公式サイト会員専用プランからのご予約はベストレートにてご案内いたします。

### 特典6 会員様優先予約枠

シングルルームの10%を会員優先予約枠としてご用意いたします。  
※公式サイト会員専用プラン

### 特典7 ロイヤルグループ商品券と交換

1,000ポイントで500円分の商品券と交換できます。  
※交換は全国のリッチモンドホテル（提携ホテル、フレンドシップホテルを除く）のフロントにて承っております。  
 ※ロイヤルホスト等のレストラン店舗では交換できません。

### 特典8 5,000円宿泊優待券と交換

5,000ポイントにつき、全国のリッチモンドホテルズでご利用いただける  
 宿泊優待券と交換できます。  
 一室につきご宿泊料金（税込価格）5,000円分としてご利用になれます。  
※複数室の利用に充てることはできません。  
 ※宿泊優待券の換金、差額の返金はできません。



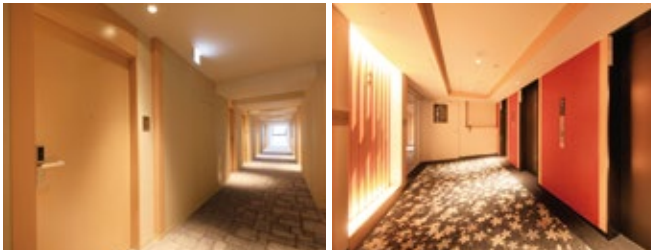
ひとと自然にやさしい、常にお客さまのために  
進化するホテルを目指しています。

姫路駅南口より徒歩6分—

電車・バス・新幹線などをご利用いただけ、高速道路出入口からも20分、  
ビジネス・観光にも好立地。中継地としてのご利用も快適です。



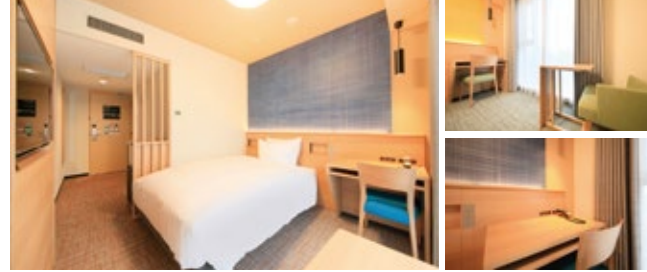
旅の気分をさらに盛り上げる館内は、一日の疲れを忘れさせる寛ぎの空間。  
姫路城の庭をイメージした趣のあるロビー。エレベーターホールや廊下にも、  
お城を散策しているような和のテイストをふんだんに取り入れました。



## Guest room 客室のご案内

歴史ある姫路の地で寛ぎの時間をお過ごしいただけますように、  
姫路の歴史と文化の象徴である「姫路城」から抽出した和の要素、  
「桜」+「格子」をデザインモチーフにした客室です。

◆シングルルーム/ダブルルーム 客室面積：16.8㎡/定員：1～2名



ベッド数：1台/ベッドサイズ：140cm×200cm

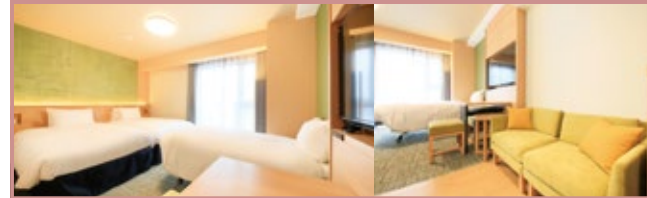
◆ツインルーム 客室面積：25.8㎡/定員：1～3名

滞在時間をさらに快適にお過ごしいただけるよう、ツインタイプのお部屋には  
洗面台・浴室・トイレがそれぞれ独立したお部屋をご用意いたしました。  
ご家族や友人との旅行など、充実した寛ぎの時間をお過ごしください。  
エキストラベッド追加で最大3名様までご宿泊いただけます。



ベッド数：2台/ベッドサイズ：120cm×200cm

◆ツインルーム エキストラベッド付

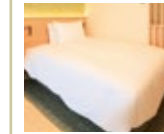


■客室総数：216室

■客室タイプ：全3タイプ

◇シングルルーム ◇ダブルルーム ◇ツインルーム

## The comforts 快適へのこだわり

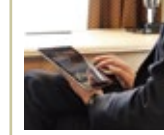


**デュベスタイル&ポケットコイルベッド**  
羽毛布団をシートで包み込み、清潔感のある  
デュベスタイル、また、より心地よく快適な眠り  
をお約束するポケットコイルベッドを、全客室に  
ご用意しております。



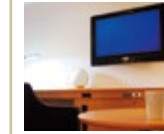
**充実のアメニティグッズ**

女性のお客様には、ホテルライフに欠かせない  
女性の為のアメニティグッズを。  
お子様にもご滞在をより楽しくお過ごし頂く為の  
アメニティをご用意しております。



**Wi-Fi(高速無線LAN)を導入**

客室内LANと同様、すべて無料でご利用いただけ  
ます。パソコン、スマートフォン等でのアクセスに  
ご活用ください。ロビーには無料でご利用いただけ  
るパブリックパソコンコーナーを設けております。



**VOD (ビデオオンデマンド)**

100タイトル以上の中から好きな映画を  
いつでも好きな時間にご覧いただけます。  
(VOD/1日1,000円)

◆その他、マイナスイオンドライヤーやズボンプレスナー、加湿機能付  
空気清浄機など様々な快適アイテムを取り揃えております。

## Restaurant 1階 館内レストラン

■ご朝食のご案内 — 1日の始まりは多彩な朝食から—



ご朝食は広く開放的な朝食会場にて、姫路市のご当地グルメや  
種類豊富な和洋食ビュッフェ形式でご用意しております。  
姫路を味わえるメニューの数々にきつとご満足いただけます。

《朝食営業時間》6:30～10:00(9:45最終入店)

《朝食料金》ご宿泊者：大人/¥1,300(税込) 小学生/¥600(税込)  
未就学児/無料