



## リッチモンドホテル鹿児島金生町

〒892-0828 鹿児島県鹿児島市金生町5-3

TEL.099-219-6655 / FAX.099-219-6668



- 鹿児島市電 『朝日通り』下車 徒歩約5秒
- 鹿児島空港より 空港リムジンバス『金生町』下車 徒歩約20秒
- 鹿児島中央駅より 車で約10分
- 九州自動車道 『鹿児島北IC』より車で約15分

駐車場:敷地内駐車場/32台収容 1泊1000円(税込/泊)【予約不可/先着順】  
※満車の場合は提携駐車場をご紹介します。

◇チェックイン/14:00 チェックアウト/11:00

※宿泊プランによりチェックイン・チェックアウトの時間が異なる場合があります。

ご予約は、ネットからのご予約が簡単&お得です。  
パソコン・携帯から簡単アクセス！

●パソコン・スマートフォンからのご予約は  
<https://richmondhotel.jp>

●携帯からのご予約は  
<http://richmondhotel.jp/mobile/>



■WEB検索は

リッチモンドホテル

検索

## リッチモンドクラブ会員募集

ご入会はフロントにて随時承っております。  
お気軽にお申し付けください。

■入会金・年会費無料■

■会員限定！8大特典

### 特典1 最大10%ポイント還元

電話または公式サイト(richmondhotel.jp)からの予約は、  
ご利用宿泊料金

1,000円ごとに「100ポイント」を加算します。

公式サイト(richmondhotel.jp)以外のホテル予約サイトならびに、  
旅行代理店経由の予約の場合は、ご利用金額に関わらず、  
一律一泊につき「300ポイント」を加算します。

※1ポイント=1円として、ご宿泊料金に充てることができます。  
※1回のポイント利用は1,000ポイントから、100ポイント単位となります。  
※ポイント利用は、会員本人の宿泊料金、滞在中のホテルサービスに限ります。  
※ご利用宿泊料金以外は、一部を除きポイントの付与はありません。

### 特典2 チェックアウトが「12時まで延長無料」

チェックアウトを12時まで(通常1,000円を)無料で延長できます。  
宿泊プランにチェックアウト時間の設定がある場合は、そちらが優先されます。

### 特典3 提携レストラン「料金10%OFF」

提携レストラン「ロイヤルホスト」「ロイヤルガーデンカフェ」「シズラー」  
「てんや(一部店舗を除く)」「ロイヤル空港レストラン」「いねや」などで  
ご利用いただけます。詳しくは公式サイト(richmondhotel.jp)にてご確認ください。

### 特典4 1,000ポイントから利用可能

1,000ポイントから100ポイント単位で使えるのでよりおトクに！  
ポイント利用の対象がご本人の宿泊料金のみから、  
朝食料金など館内利用料金も対象に！

### 特典5 会員限定ベストレート予約

公式サイト会員専用プランからのご予約はベストレートにてご案内いたします。

### 特典6 会員様優先予約枠

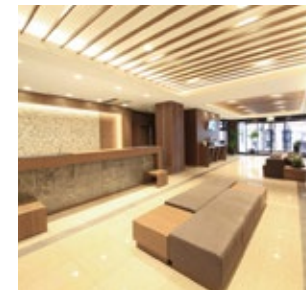
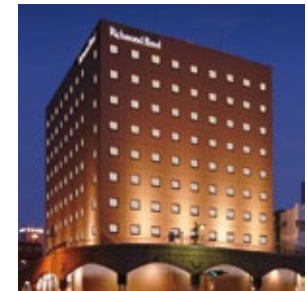
シングルルームの10%を会員優先予約枠としてご用意いたします。  
※公式サイト会員専用プラン

### 特典7 ロイヤルグループ商品券と交換

1,000ポイントで500円分の商品券と交換できます。  
※交換は全国のリッチモンドホテル(提携ホテル、フレンドシップホテルを除く)のフロントにて承っております。  
※ロイヤルホスト等のレストラン店舗では交換できません。

### 特典8 5,000円宿泊優待券と交換

5,000ポイントにつき、全国のリッチモンドホテルズでご利用いただける  
宿泊優待券と交換できます。  
一室につきご宿泊料金(税込価格)5,000円分としてご利用になれます。  
※複数室の利用に充てることはできません。  
※宿泊優待券の換金、差額の返金はできません。



Richmond Hotel



ひとと自然にやさしい、常にお客さまのために進化するホテルを目指しています。

至便の立地とところ通わせるおもてなしでお迎えいたします。鹿児島市内の中心部に位置し、南九州一の繁華街・天文館も徒歩圏内。ビジネスや観光、ショッピングなどの拠点に最上の条件を備えたリッチモンドホテル鹿児島金生町。快適を追求したアイテムと、一人ひとりところ通わせるおもてなしで皆さまをお迎えいたします。



桜島



西郷隆盛像



## Guest room

客室のご案内

ビジネスに、レジャーに。あらゆるニーズにお応えできる温もりと落ち着き、そして機能美をあわせ持つ、広く明るい客室をご用意しております。疲れた体をリフレッシュするに相応しい、限られた時間を有効に、快適にお過ごしいただける空間となっております。

### ◆タタミツインルーム

客室面積：36.0㎡



定員：2～4名、ベッドサイズ：110×203cm 2台、TV：60型壁掛け液晶  
※布団を設置して4名様までのご利用が可能です。

### ◆シングル/スタンダードダブルルーム

客室面積：18.0㎡

定員：1～2名

ベッドサイズ：140×203cm

TV：32型液晶



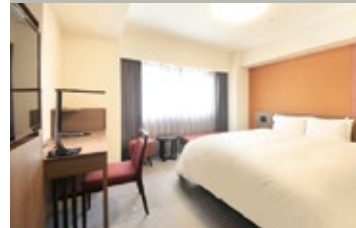
### ◆デラックスダブルルーム

客室面積：24.0㎡

定員：2名

ベッドサイズ：170×203cm

TV：40型液晶



### ◆コンフォートツインルーム

客室面積：31.0㎡

定員：2～4名

ベッドサイズ：110×203cm 2台

TV：40型液晶

※エキストラベッドを設置して4名様までのご利用が可能です。



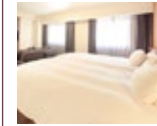
■総客室数：207室(全てのタイプで禁煙ルームをお選びいただけます。)

■客室全9タイプ

◇シングルルーム ◇コーナーシングルルーム ◇スタンダードダブルルーム  
◇コーナーダブルルーム ◇デラックスダブルルーム ◇コンパクトツインルーム  
◇ハリウッドツインルーム ◇コンフォートツインルーム ◇タタミツインルーム

## The comforts

快適へのこだわり



### デュベスタイル

羽毛布団をシーツで包み込み、清潔感のあるデュベスタイルで心地よい眠りをどうぞ。



### 充実のアメニティグッズ

常備アメニティに加え、ホテルライフを快適にお過ごしいただくために女性のお客さまには『レディースアメニティ』を、お子さまには『キッズアメニティ』をそれぞれご用意しております。



### 全室大型液晶TV&VOD(ビデオオンデマンド)

全室に大型液晶TV、また、100タイトル以上の中から好きな映画をいつでも好きな時間にご覧いただけます。(VOD/1日1,000円)



### Wi-Fi(高速無線LAN)を導入

客室内LANと同様、すべて無料でご利用いただけます。パソコン、スマートフォン等でのアクセスにご活用ください。ロビーには無料でご利用いただけるパブリックパソコンコーナーを設けております。

◆その他、マイナスイオンドライヤーやズボンプレスナー、加湿機能付空気清浄機など様々な快適アイテムを取り揃えております。

## Restaurant

1F お食事処



薩摩の味を和の空間でお楽しみください。

美味しい食材の豊富な鹿児島。旬の食材を活かした和食と薩摩の郷土料理を落ち着いた贅沢な空間でお楽しみ下さい。

朝食はバイキング、昼は本格和食、夜は居酒屋としても楽しみ、キビナゴの刺身や天ぷら、薩摩揚げなど地元ならではの味をご提供しております。

営業時間

■朝食	6:30～10:00 (OS. 9:30)
■ランチ	11:00～15:00 (OS.14:30)
■夕食	17:00～23:00 (OS.22:30)



◇朝食のご案内 ■朝食時間6:30～10:00 (OS.9:30)



朝食は鹿児島の食材をふんだんに使用した4種類のメイン料理(目玉焼き、焼き魚、豚汁、鶏飯)の中から一品をお選び頂き、おかずはご自由にお取り頂けるハーフバイキング形式。

種類豊富なおかずの中から好きな組み合わせをお楽しみください。