



リッチモンドクラブ会員募集

ご入会はフロントにて随時承っております。
お気軽にお申し付けください。

■入会金・年会費無料■

■会員限定！8大特典

特典1 最大10%ポイント還元

電話または公式サイト (richmondhotel.jp) からの予約は、
ご利用宿泊料金

1,000円ごとに「100ポイント」を加算します。

公式サイト (richmondhotel.jp) 以外のホテル予約サイトならびに、
旅行代理店経由の予約の場合は、ご利用金額に関わらず、
一律一泊につき「300ポイント」を加算します。

※1ポイント=1円として、ご宿泊料金に充てることができます。
※1回のポイント利用は1,000ポイントから、100ポイント単位となります。
※ポイント利用は、会員本人の宿泊料金、滞在中のホテルサービスに限ります。
※ご利用宿泊料金以外は、一部を除きポイントの付与はありません。

特典2 チェックアウトが「12時まで延長無料」

チェックアウトを12時まで（通常1,000円を）無料で延長できます。
宿泊プランにチェックアウト時間の設定がある場合は、そちらが優先されます。

特典3 提携レストラン「料金10%OFF」

提携レストラン「ロイヤルホスト」「ロイヤルガーデンカフェ」「シズラー」
「てんや（一部店舗を除く）」「ロイヤル空港レストラン」「いねや」などで
ご利用いただけます。詳しくは公式サイト (richmondhotel.jp) にてご確認ください。

特典4 1,000ポイントから利用可能

1,000ポイントから100ポイント単位で使えるのでよりおトクに！
ポイント利用の対象がご本人の宿泊料金のみから、
朝食料金など館内利用料金も対象に！

特典5 会員限定ベストレート予約

公式サイト会員専用プランからのご予約はベストレートにてご案内いたします。

特典6 会員様優先予約枠

シングルルームの10%を会員優先予約枠としてご用意いたします。
※公式サイト会員専用プラン

特典7 ロイヤルグループ商品券と交換

1,000ポイントで500円分の商品券と交換できます。
※交換は全国のリッチモンドホテル（提携ホテル、フレンドシップホテルを除く）のフロントにて承っております。
※ロイヤルホスト等のレストラン店舗では交換できません。

特典8 5,000円宿泊優待券と交換

5,000ポイントにつき、全国のリッチモンドホテルズでご利用いただける
宿泊優待券と交換できます。
一室につきご宿泊料金（税込価格）5,000円分としてご利用になれます。
※複数室の利用に充てることができません。
※宿泊優待券の換金、差額の返金はできません。



リッチモンドホテル名古屋納屋橋

〒460-0008 愛知県名古屋市中区栄1-2-7

TEL.052-212-1055 / FAX.052-212-1077



- 名古屋市営バス 『納屋橋停』より徒歩約1分
- 地下鉄 鶴舞線・東山線『伏見駅7番出口』より徒歩約4分
- 名古屋駅より JR、名鉄、近鉄『名古屋駅』より徒歩約15分
- 名古屋高速 『錦橋出口』より車で約2分

立体駐車場：60台収容 1泊1台1,500円（先着順）ご利用時間/7:00~23:00
※制限を超える車、満車時、時間外に駐車場をご利用の方は
お近くの駐車場を現地精算でご利用いただいております。

◇チェックイン/14:00 チェックアウト/11:00

※宿泊プランによりチェックイン・チェックアウトの時間が異なる場合があります。

ご予約は、ネットからのご予約が簡単＆お得です。
パソコン・携帯から簡単アクセス！

- パソコン・スマートフォンからのご予約は
<https://richmondhotel.jp>
- 携帯からのご予約は
<http://richmondhotel.jp/mobile/>

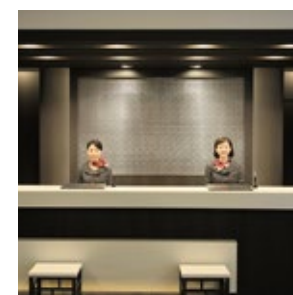
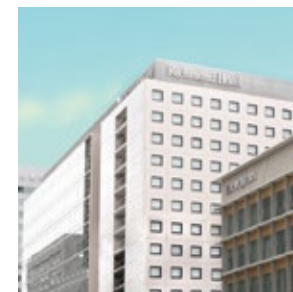


WEB検索は _____

リッチモンドホテル

検索

リッチモンドホテル 名古屋納屋橋

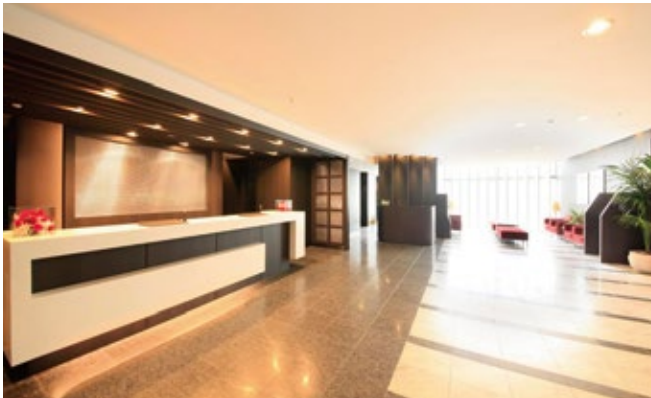


Richmond Hotel



ひとと自然にやさしい、常にお客さまのために進化するホテルを目指しています。

名古屋市中心に位置し、名古屋駅や栄の中心街にアクセス抜群。ビジネスからレジャーユースまで、最上級のホスピタリティで全てのお客さまをおもてなしいたします。上質なひと時を、ゆったりと心ゆくまでお寛ぎください。



至便の立地とこころ通わせるおもてなしでお迎えいたします。



Guest room

客室のご案内

ビジネスに、レジャーに。あらゆるニーズにお応えできる温もりと落ち着き、そして機能美をあわせ持つ、広く明るい客室をご用意しております。疲れた体をリフレッシュするに相応しい、限られた時間を有効に、快適にお過ごしいただける空間となっております。

◆ツインルーム (トリプル対応が可能なお部屋もございます。)



客室面積：31.0㎡、定員：2名、ベッド幅：110cm、TV：50型大型液晶

◆ダブルルーム (シモンズベッド使用)



客室面積：18.0㎡、定員：2名、ベッドサイズ：140cm×203cm、TV：32型液晶

◆シングルルーム (シモンズベッド使用)



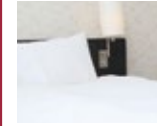
客室面積：18.0㎡、定員：1名、ベッドサイズ：140×203cm、TV：32型液晶

■総客室数：238室

■客室タイプ：シングルルーム 18.0㎡ ダブルルーム 18.0㎡
ツインルーム 31.0㎡

The comforts

快適へのこだわり



デュベスタイル

羽毛布団をシーツで包み込み、清潔感のあるデュベスタイルで心地よい眠りをどうぞ。



充実のアメニティグッズ

常備アメニティに加え、女性のお客さまには『レディースアメニティ』を、お子さまには『キッズアメニティ』をご用意しております。



全室大型液晶TV&VOD (ビデオオンデマンド)

全室に大型液晶TV、また、100タイトル以上の中から好きな映画をいつでも好きな時間にご覧いただけます。(VOD/1日1,000円)



Wi-Fi(高速無線LAN)を導入

全ホテルにWi-Fiを導入。客室内LANと同様、すべて無料でご利用いただけます。

◆その他、マイナスイオンドライヤーやズボンプレスナー、加湿機能付空気清浄機など様々な快適アイテムを取り揃えております。



Royal Garden Cafe

[1階カフェレストラン]



営業時間

■朝食/6:45-10:00 ■ランチ/11:00-15:00
■グランドメニュー/15:00-23:00 (OS.22:00)

自家製ビザや名物リコッタチーズのパンケーキなど多彩なカフェメニューをお楽しみください。バースデーパーティーや懇親会などご予約も承っております。

朝食では、和の定食をはじめ、4種のメインメニューをご用意。サラダ、フルーツ、ヨーグルトはbuffetでお楽しみください。コーヒー、紅茶など充実のドリンクバーもご利用頂けます。

ロイヤルガーデンカフェの朝食 6:45am - 10:00am (L.O.9:30)

