

## リッチモンドクラブ会員募集

ご入会はフロントにて随時承っております。  
お気軽にお申し付けください。

■入会金・年会費無料■

■会員限定！8大特典

### 特典1 最大10%ポイント還元

電話または公式サイト (richmondhotel.jp) からの予約は、  
ご利用宿泊料金

**1,000円ごとに「100ポイント」を加算**します。

公式サイト (richmondhotel.jp) 以外のホテル予約サイトならびに、  
旅行代理店経由の予約の場合は、ご利用金額に関わらず、  
一律一泊につき「300ポイント」を加算します。

※1ポイント=1円として、ご宿泊料金に充てることができます。  
※1回のポイント利用は1,000ポイントから、100ポイント単位となります。  
※ポイント利用は、会員本人の宿泊料金、滞在中のホテルサービスに限ります。  
※ご利用宿泊料金以外は、一部を除きポイントの付与はありません。

### 特典2 チェックアウトが「12時まで延長無料」

チェックアウトを12時まで（通常1,000円を）無料で延長できます。  
宿泊プランにチェックアウト時間の設定がある場合は、そちらが優先されます。

### 特典3 提携レストラン「料金10%OFF」

提携レストラン「ロイヤルホスト」「ロイヤルガーデンカフェ」「シズラー」  
「てんや（一部店舗を除く）」「ロイヤル空港レストラン」「いねや」などで  
ご利用いただけます。詳しくは公式サイト (richmondhotel.jp) にてご確認ください。

### 特典4 1,000ポイントから利用可能

1,000ポイントから100ポイント単位で使えるのでよりおトクに！  
ポイント利用の対象がご本人の宿泊料金のみから、  
朝食料金など館内利用料金も対象に！

### 特典5 会員限定ベストレート予約

公式サイト会員専用プランからのご予約はベストレートにてご案内いたします。

### 特典6 会員様優先予約枠

シングルルームの10%を会員優先予約枠としてご用意いたします。  
※公式サイト会員専用プラン

### 特典7 ロイヤルグループ商品券と交換

1,000ポイントで500円分の商品券と交換できます。  
※交換は全国のリッチモンドホテル（提携ホテル、フレンドシップホテルを除く）のフロントにて承っております。  
※ロイヤルホスト等のレストラン店舗では交換できません。

### 特典8 5,000円宿泊優待券と交換

5,000ポイントにつき、全国のリッチモンドホテルズでご利用いただける  
宿泊優待券と交換できます。  
一室につきご宿泊料金（税込価格）5,000円分としてご利用になれます。  
※複数室の利用に充てることができます。  
※宿泊優待券の換金、差額の返金はできません。



## リッチモンドホテル那覇久茂地

〒900-0015 沖縄県那覇市久茂地2-23-12

TEL.098-869-0077 / FAX.098-862-0088



沖縄モノレール(ゆいレール)『美栄橋(みえばし)駅』下車 徒歩約2分

那覇空港より 車で約15分(約6キロ)

■駐車場/立体駐車場64台(内20台はハイパー対応)  
1泊1,000円(税込) ※先着順  
満車の場合は近隣のコインパーキングをご案内いたします。

◇チェックイン/14:00 チェックアウト/11:00

※宿泊プランによりチェックイン・チェックアウトの時間が異なる場合があります。

ご予約は、ネットからのご予約が簡単&お得です。  
パソコン・携帯から簡単アクセス！

●パソコン・スマートフォンからのご予約は  
<https://richmondhotel.jp>

●携帯からのご予約は  
<http://richmondhotel.jp/mobile/>



■WEB検索は

リッチモンドホテル

検索

# リッチモンドホテル 那覇久茂地



Richmond Hotel



ひとと自然にやさしい、常にお客さまのために  
進化するホテルを目指しています。

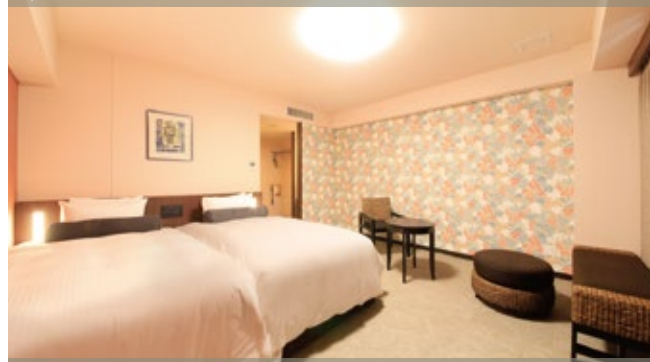
沖縄の自然や文化を感じて頂けるくつろぎの空間で  
皆さまをお迎えいたします。



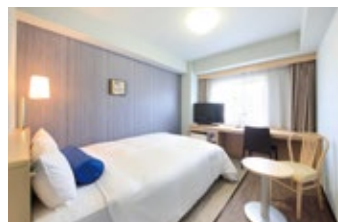
## Guest room 客室のご案内

最新の設備と機能美を併せ持つ『沖縄』を有効に過ごしたい方におすすめの空間です。心地よい夜の時間の流れと、爽やかな朝のお目覚めをお約束いたします。

### ◆ツインルーム

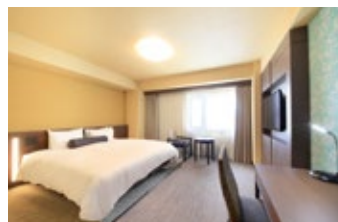


客室面積:26㎡、定員:2名、ベッドサイズ:105×203cm、TV:40型ワイド液晶



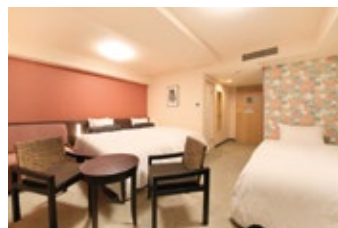
### ◆シングルルーム

客室面積：17.5㎡  
定員：1名  
ベッドサイズ：140×203cm  
TV：32型ワイド液晶



### ◆デラックスダブルルーム

客室面積：26.0㎡  
定員：2名  
ベッドサイズ：170×203cm  
TV：40型ワイド液晶



### ◆トリプルルーム

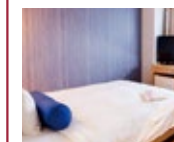
客室面積：31.0㎡  
定員：3名  
ベッドサイズ：110×203cm  
TV：40型ワイド液晶

■客室総数：238室

■客室タイプ：全8タイプ

- シングル/スタンダードダブルルーム
- コーナーシングル/コーナースタンダードダブルルーム
- デラックスダブルルーム
- ツインルーム
- ツインルーム(バリアフリー)
- トリプルルーム

## The comforts 快適へのこだわり



### デュベスタイル

羽毛布団をシーツで包み込み、清潔感のあるデュベスタイルで心地よい眠りをどうぞ。



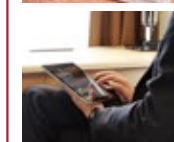
### 加湿機能付空気清浄機を全室に

快適なときをお過ごしいただくために、加湿機能の付いた空気清浄機をご用意いたしました。除菌シャワー機能により清潔な環境を創ります！



### 充実のアメニティグッズ

常備アメニティに加え、女性のお客さまには『レディースアメニティ』を、お子さまには『キッズアメニティ』をご用意しております。



### Wi-Fi(高速無線LAN)を導入

客室内LANと同様、すべて無料でご利用いただけます。パソコン、スマートフォン等でのアクセスにご活用ください。ロビーには無料でご利用いただけるパブリックパソコンコーナーを設けております。

◆その他、マイナスイオンドライヤーやズボンプレスナーなど様々な快適アイテムを取り揃えております。

## Breakfast 1F 朝食会場



### ◇朝食のご案内 -テラスブルー OKINAWA-

沖縄の海や空をイメージした鮮やかな店内。一面ガラス張りにより開放感ある空間で沖縄の新鮮な食材を使用した和洋バイキングをご用意しております。自然に恵まれた沖縄ならではの朝食をお楽しみください。

■営業時間 6:30~10:30 ※全席禁煙です。

