



リッチモンドホテル横浜駅前

〒221-0835 神奈川県横浜市神奈川区鶴屋町2-13-7

TEL.045-311-0155 / FAX.045-311-0154



JR、東急東横線、みなとみらい線、京急線、相鉄線、市営地下鉄

『JR横浜駅』きた西口より徒歩約2分、西口より徒歩約4分

◇チェックイン/14:00 チェックアウト/11:00

※宿泊プランによりチェックイン・チェックアウトの時間が異なる場合があります。

ご予約は、ネットからのご予約が簡単&お得です。
パソコン・携帯から簡単アクセス！

●パソコン・スマートフォンからのご予約は
<https://richmondhotel.jp>

●携帯からのご予約は
<http://richmondhotel.jp/mobile/>



■WEB検索は

リッチモンドホテル

検索

リッチモンドクラブ会員募集

ご入会はフロントにて随時承っております。
お気軽にお申し付けください。

■入会金・年会費無料■

会員限定！8大特典

特典1 最大10%ポイント還元

電話または公式サイト (richmondhotel.jp) からの予約は、
ご利用宿泊料金

1,000円ごとに「100ポイント」を加算します。

公式サイト (richmondhotel.jp) 以外のホテル予約サイトならびに、
旅行代理店経由の予約の場合は、ご利用金額に関わらず、
一律一泊につき「300ポイント」を加算します。

※1ポイント=1円として、ご宿泊料金に充てることができます。
※1回のポイント利用は1,000ポイントから、100ポイント単位となります。
※ポイント利用は、会員本人の宿泊料金、滞在中のホテルサービスに限ります。
※ご利用宿泊料金以外は、一部を除きポイントの付与はありません。

特典2 チェックアウトが「12時まで延長無料」

チェックアウトを12時まで（通常1,000円を）無料で延長できます。
宿泊プランにチェックアウト時間の設定がある場合は、そちらが優先されます。

特典3 提携レストラン「料金10%OFF」

提携レストラン「ロイヤルホスト」「ロイヤルガーデンカフェ」「シズラー」
「てんや（一部店舗を除く）」「ロイヤル空港レストラン」「いねや」などで
ご利用いただけます。詳しくは公式サイト (richmondhotel.jp) にてご確認ください。

特典4 1,000ポイントから利用可能

1,000ポイントから100ポイント単位で使えるのでよりおトクに！
ポイント利用の対象がご本人の宿泊料金のみから、
朝食料金など館内利用料金も対象に！

特典5 会員限定ベストレート予約

公式サイト会員専用プランからのご予約はベストレートにてご案内いたします。

特典6 会員様優先予約枠

シングルルームの10%を会員優先予約枠としてご用意いたします。
※公式サイト会員専用プラン

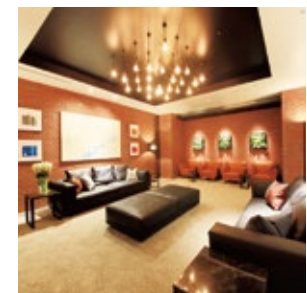
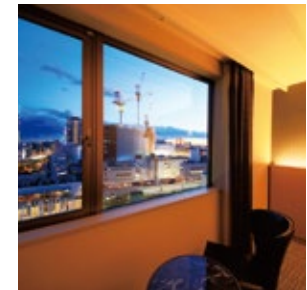
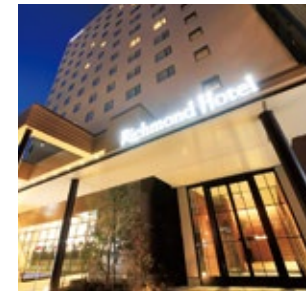
特典7 ロイヤルグループ商品券と交換

1,000ポイントで500円分の商品券と交換できます。
※交換は全国のリッチモンドホテル（提携ホテル、フレンドシップホテルを除く）のフロントにて承っております。
※ロイヤルホスト等のレストラン店舗では交換できません。

特典8 5,000円宿泊優待券と交換

5,000ポイントにつき、全国のリッチモンドホテルズでご利用いただける
宿泊優待券と交換できます。
一室につきご宿泊料金（税込価格）5,000円分としてご利用になれます。
※複数室の利用に充てることはできません。
※宿泊優待券の換金、差額の返金はできません。

リッチモンドホテル 横浜駅前



Richmond Hotel



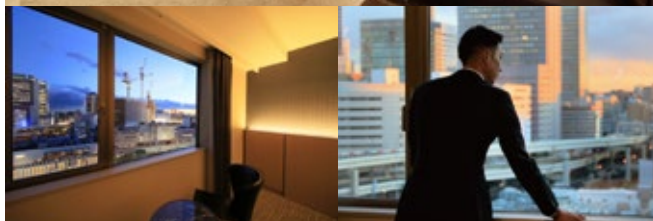
ひとと自然にやさしい、常にお客さまのために
進化するホテルを目指しています。

JR横浜駅至近、きた西口より徒歩約2分。

JR、京浜急行、東急東横線も乗り入れ、空港、新幹線へのアクセスも抜群。
横浜での観光・ビジネスユースはもちろんのこと、その利便性を活かし
各方面への“旅の拠点”としてご利用くださいませ。



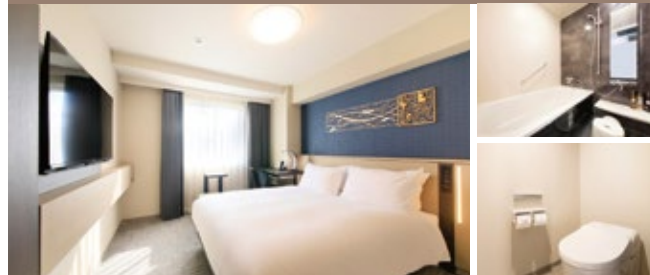
ホテルへ踏み入れるとブルックリン調のレンガ張りエントランス。
ヴィンテージモダンをコンセプトとした館内は、時間に追われる
都会の日常から解き放たれるくつろぎの空間——。



Guest room 客室のご案内

ビジネス・ファミリーどちらにも嬉しい6つの部屋タイプをご用意しております。スタンダード・ユニバーサルを除く、194室中172室はバス・トイレ・洗面台が独立したお部屋でございます

◆コンフォートルーム 客室面積：21㎡/定員：1～2名



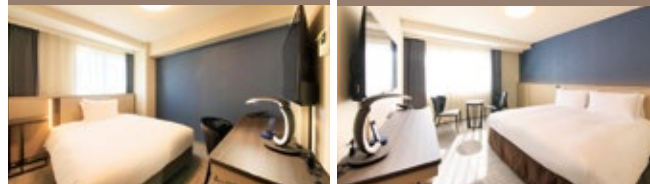
ベッド数：1台、ベッドサイズ：150cm×203cm

◆スーペリアツインルーム 客室面積：27㎡/定員：1～3名



ベッド数：2台、ベッドサイズ：110cm×203cm

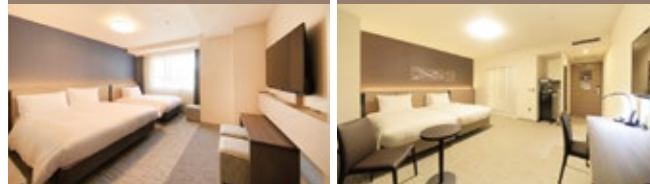
◆スタンダードルーム 面積：18㎡ ◆スーペリアダブルルーム 面積：26㎡



定員：1～2名、ベッド数：1台
ベッドサイズ：140cm×203cm

定員：1～2名、ベッド数：1台
ベッドサイズ：160cm×203cm

◆ファミリーツインルーム 面積：28㎡ ◆ユニバーサルツインルーム 面積：31㎡



定員：3名、ベッド数：2台
ベッドサイズ：110cm×203cm
160cm×203cm

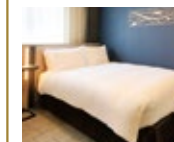
定員：2名、ベッド数：2台
ベッドサイズ：110cm×203cm

- 客室総数：194室
■客室タイプ：全6タイプ
- ◇スタンダードルーム
 - ◇コンフォートルーム
 - ◇スーペリアダブルルーム
 - ◇スーペリアツインルーム
 - ◇ファミリーツインルーム
 - ◇ユニバーサルツインルーム

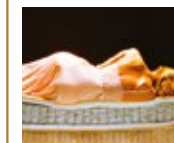
The comforts 快適へのこだわり



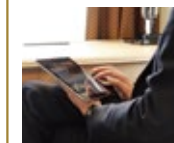
充実のアメニティグッズ
女性のお客様には、ホテルライフに欠かせない女性のためのアメニティグッズを。
お子様にもご滞在をより楽しくお過ごし頂く為のアメニティをご用意しております。



デュベスタイル
羽毛布団をシートで包み込み、清潔感のあるデュベスタイルで心地よい眠りをどうぞ。



リッチモンドホテルオリジナルのシモンズ製ベッドを全室に
シモンズ独自のテクノロジーが生み出した弾性の強い5.5インチポケットコイルをさらに圧縮することで、理想的な寝心地を生む弾性を実現しています。



Wi-Fi (高速無線LAN) を導入
客室内LANと同様、すべて無料でご利用いただけます。パソコン、スマートフォン等でのアクセスにご利用ください。ロビーには無料でご利用いただけるパブリックパソコンコーナーを設けております。

◆その他、ドライヤーやズボンプレスナー、加湿機能付空気清浄機など様々な快適アイテムを取り揃えております。

Restaurant 2階 館内レストラン

■ご朝食のご案内 -モーニングbuffet-

Hospitality Restaurant **Royal Host**



横浜ならではの中華料理をはじめ、こだわりの食材を使用したおいしい朝食をご用意しております。
種類豊富なbuffet形式なので好きなもの好きなだけお召し上がりいただけます。



《朝食営業時間》6:30～10:30 (L.O.10:00)
《朝食料金》大人/¥1,700(税込)
小学生/¥900(税込)
未就学児/ 無料

