



## リッチモンドホテル宇都宮駅前

〒321-0964 栃木県宇都宮市駅前通り3-5-12  
**TEL.028-610-8822 / FAX.028-610-8825**



- JR宇都宮駅** 南口より徒歩約2分 (東北新幹線・宇都宮線・湘南新宿ライン)
- 路線バス/高速バス** 宇都宮駅西口より徒歩約2分
- 東北自動車道** 『鹿沼インター』⇒県道6号で宇都宮駅方面へ約35分

■立体駐車場 88台 (ハイルーフ対応20台) 先着順  
 満車の場合は近隣の提携駐車場をご案内しております。  
 ◇チェックイン/14:00 チェックアウト/11:00  
 ※宿泊プランによりチェックイン・チェックアウトの時間が異なる場合があります。

ご予約は、ネットからのご予約が簡単&お得です。  
 パソコン・携帯から簡単アクセス！

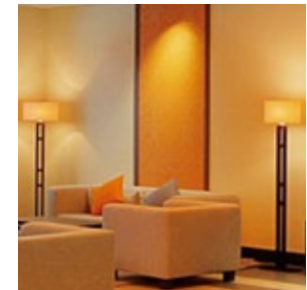
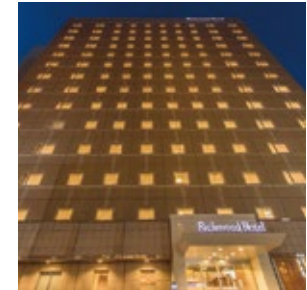
- パソコン・スマートフォンからのご予約は  
<https://richmondhotel.jp>
- 携帯からのご予約は  
<http://richmondhotel.jp/mobile/>



■WEB検索は \_\_\_\_\_

リッチモンドホテル  検索

# リッチモンドホテル 宇都宮駅前



## Richmond Hotel

### リッチモンドクラブ会員募集

ご入会はフロントにて随時承っております。  
 お気軽にお申し付けください。

■入会金・年会費無料■

■会員限定！8大特典

#### 特典1 最大10%ポイント還元

電話または公式サイト (richmondhotel.jp) からの予約は、  
 ご利用宿泊料金

**1,000円ごとに「100ポイント」を加算**します。

公式サイト (richmondhotel.jp) 以外のホテル予約サイトならびに、  
 旅行代理店経由の予約の場合は、ご利用金額に関わらず、  
 一律一泊につき「300ポイント」を加算します。

※1回のポイント利用は1,000ポイントから、100ポイント単位となります。  
 ※ポイント利用は、会員本人の宿泊料金、滞在中のホテルサービスに限ります。  
 ※ご利用宿泊料金以外は、一部を除きポイントの付与はありません。  
 ※ポイントを利用された場合は、お支払い金額がポイント加算対象となります。

#### 特典2 チェックアウトが「12時まで延長無料」

チェックアウトを12時まで (通常1,000円を) 無料で延長できます。  
 宿泊プランにチェックアウト時間の設定がある場合は、そちらが優先されます。

#### 特典3 提携レストラン「料金10%OFF」

提携レストラン「ロイヤルホスト」「ロイヤルガーデンカフェ」「シズラー」  
 「てんや (一部店舗を除く)」「ロイヤル空港レストラン」「いねや」などで  
 ご利用いただけます。詳しくは公式サイト (richmondhotel.jp) にてご確認ください。

#### 特典4 1,000ポイントから利用可能

1,000ポイントから100ポイント単位で使えるのでよりおトクに！  
 ポイント利用の対象が本人の宿泊料金のみから、朝食料金など  
 館内利用料金も対象に！

#### 特典5 クイックチェックイン

チェックイン時の宿泊カードへのご記入が、ご署名だけでOKに！

#### 特典6 会員様優先予約枠

シングルルームの10%を会員優先予約枠としてご用意いたします。  
 ※公式サイト会員専用プラン

#### 特典7 ロイヤルグループ商品券と交換

1,000ポイントで500円分の商品券と交換できます。  
 ※交換は全国のリッチモンドホテル (提携ホテル、フレンドシップホテルを除く) のフロントにて承っております。  
 ※ロイヤルホスト等のレストラン店舗では交換できません。

#### 特典8 5,000円宿泊優待券と交換

5,000ポイントにつき、全国のリッチモンドホテルズでご利用いただける  
 宿泊優待券と交換できます。  
 一室につきご宿泊料金 (税込価格) 5,000円分としてご利用になれます。  
 ※複数室の利用に充てることはできません。  
 ※宿泊優待券の換金、差額の返金はできません。

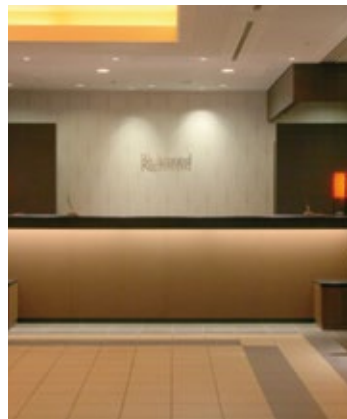


ひとと自然にやさしい、常にお客さまのために進化するホテルを目指しています。

至便の立地とところ通わせるおもてなしでお迎えいたします。

JR宇都宮駅徒歩2分。ビジネスや観光の拠点に最上の条件を備えたリッチモンドホテル宇都宮駅前。

快適を追求したアイテムと、一人ひとりところ通わせるおもてなしで皆さまをお迎えいたします。



## Guest room 客室のご案内

ビジネスに、レジャーに。あらゆるニーズにお応えできる温もりと落ち着き、そして機能美をあわせ持つ、広く明るい客室をご用意しております。疲れた体をリフレッシュするに相応しい、限られた時間を有効に快適にお過ごしいただける空間となっております。

◆ツインルーム 客室面積:26.0㎡/16畳、定員:2名

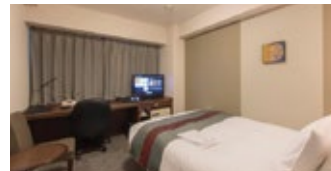


ベッドサイズ:110×200cm 2台、TV:42型ワイド液晶

◆トリプルルーム 客室面積:26.0㎡/16畳、定員:3名

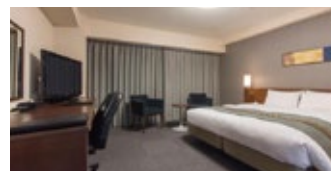


ベッドサイズ:110×200cm 2台、エキストラベッド:110×188cm  
TV:42型ワイド液晶



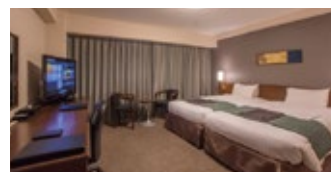
◆シングルルーム

客室面積:18.0㎡/11畳  
定員:1名  
ベッドサイズ:140×200cm  
TV:32型ワイド液晶



◆デラックスダブルルーム

客室面積:26.0㎡/16畳  
定員:2名  
ベッドサイズ:168×200cm  
TV:42型ワイド液晶



◆ハリウッドツインルーム

客室面積:26.0㎡/16畳  
定員:2名  
ベッドサイズ:110×200cm 2台  
TV:42型ワイド液晶

■客室総数:221室

- 客室タイプ:全7タイプ
- ◇スタンダードダブルルーム
- ◇ツインルーム
- ◇トリプルルーム

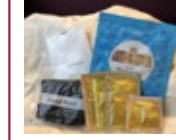
- ◇シングルルーム
- ◇デラックスダブルルーム
- ◇ハリウッドツインルーム
- ◇ユニバーサルツインルーム

※ユニバーサルツインを除くすべてのタイプで禁煙ルームをお選びいただけます。

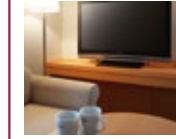
## The comforts 快適へのこだわり



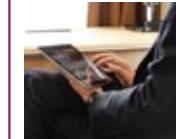
**シモンズ社製のベッドを全室に**  
シモンズ独自のテクノロジーが生み出した弾性の強い6.5インチポケットコイルをさらに圧縮することで、理想的な寝心地を実現しています。



**充実のアメニティグッズ**  
常備アメニティに加え、女性のお客さまには『レディースアメニティ』を、お子さまには『キッズアメニティ』をご用意しております。



**全室大型液晶TV&VOD (ビデオオンデマンド)**  
全室に大型液晶TVを備え付けております。また、100タイトル以上の中から好きな映画をお好きな時間にご覧いただけるVODを採用。(VOD/1日1000円)  
大画面でごゆっくりお楽しみ下さい。



**Wi-Fi (高速無線LAN) を導入**  
客室内LANと同様、すべて無料でご利用いただけます。パソコン、スマートフォン等でのアクセスにご活用ください。  
ロビーには無料でご利用いただけるパブリックパソコンコーナーを設けております。

◆その他、マイナスイオンドライヤーやズボンプレスナー、加湿機能付空気清浄機など、様々な快適アイテムを取り揃えております。

## Restaurant 1F/ 日本海庄や



**朝食のご案内** 月～金曜日/6:30～9:00  
土日・祝日/7:00～9:30

【昼食】11:30～13:30 (L.O.13:00)  
【夕食】17:00～23:00 (L.O.22:20)



ご朝食は和食中心のバイキングスタイル。ごはんには合う焼魚やお新香、煮物などに加え、サラダやフルーツ、ドリンクバーもご用意しております。  
お好みのものをご自由にお召し上がりくださいませ。



ご希望のお客さまは、ANNEX 1階『OTOWA KITCHEN』の洋食を中心としたバイキングもお選びいただけます。  
自家製パンに、彩り豊かな野菜のサラダ、卵料理やヨーグルトなど、ヘルシーなメニューをご用意しております。

**朝食のご案内** 月～金曜日/6:30～9:30 土日・祝日/7:00～10:00