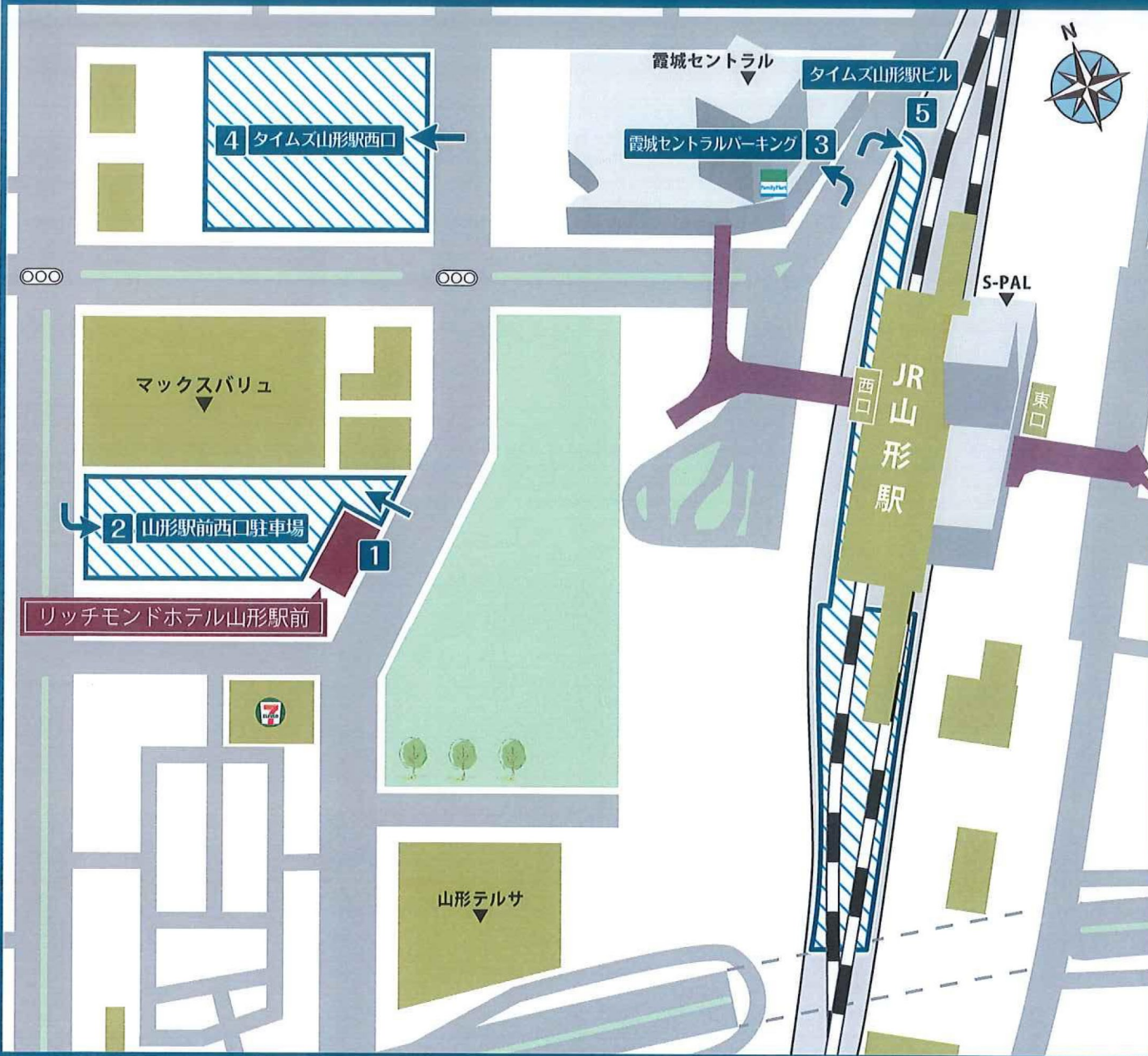


リッチモンドホテル山形駅前

駐車場マップ

〒990-0828 山形県山形市双葉町1丁目3-11

※駐車券をフロントに提示して頂き、1泊一律700円。
ホテルにて支払をお願いいたします。



1 リッチモンドホテル駐車場 ホテルより徒歩0分



【形式】 立体駐車場	【駐車制限】 高さ/2.05m 幅 /1.85m 長さ/5.05m
【入出庫】 7:00~23:00	
【利用可能時間】	チェックイン時間~チェックアウト時間まで チェックアウト後~30分/¥200 以後30分/¥100 ※先着順のためご予約は出来かねます。 ※ご連泊の際でも駐車場の確保は出来かねます。 予めご了承くださいませ。

2 山形駅前西口駐車場 ホテルより徒歩0分



【形式】 青空駐車場	【駐車制限】 高さ/2.6m 幅 /3.0m
【入出庫】 24時間	
【利用可能時間】	チェックイン時間~チェックアウト時間まで ホテルでのお支払...1泊毎/¥700 ※滞在中出し入れ自由 駐車場でのお支払...24時間/¥500 ※出庫の度に追加料金発生

3 霞城セントラルパーキング ホテルより徒歩約5分



【形式】 自走式立体駐車場	【駐車制限】 高さ/2.1m
【入出庫】 入庫/午前5時30分~午前0時まで 出庫/24時間	
【利用可能時間】	チェックイン時間~チェックアウト時間まで

4 タイムズ山形駅西口 ホテルより徒歩約3分



【形式】 青空駐車場	【駐車制限】 高さ/2.1m 幅 /1.9m 長さ/5.0m
【入出庫】 24時間可	
【利用可能時間】	滞在中出し入れ自由 ※1泊のみのご利用に限ります。 2泊以上出し入れ無い場合は 他の提携駐車場をご利用ください。

5 タイムズ山形駅ビル ホテルより徒歩約5分



【形式】 青空駐車場	【駐車制限】 高さ/2.1m 幅 /1.9m 長さ/5.0m
【入出庫】 24時間可	
【利用可能時間】	滞在中出し入れ自由 ※1泊のみのご利用に限ります。 2泊以上出し入れ無い場合は 他の提携駐車場をご利用ください。