



## リッチモンドホテル横浜馬車道

〒231-0013 神奈川県横浜市中区住吉町5-59

TEL.045-228-6655 / FAX.045-228-6355

richmondhotel-yokohama-b@rnt-hotels.co.jp



市営地下鉄 ブルーライン/関内駅『9番出口』より徒歩 約1分

JR根岸線 関内駅『北口(セルテ側)』より徒歩 約5分

みなとみらい線 馬車道駅『5番出口』より徒歩 約3分

駐車場：敷地内機械式駐車場/29台収容 1泊1500円【予約制】

※入庫制限高さ155cm、幅185cm、長さ505cm、最低地上高11cm。  
上記制限を超える車・満車の場合は周辺コインパーキングをご紹介します。

ホテルダイレクトアドレス <https://richmondhotel.jp/yokohama/>

◇チェックイン/14:00 チェックアウト/11:00

※宿泊プランによりチェックイン・チェックアウトの時間が異なる場合があります。

ご予約は、ネットからのご予約が簡単&お得です。  
パソコン・携帯から簡単アクセス！

●パソコン・スマートフォンからのご予約は  
<https://richmondhotel.jp>

●携帯からのご予約は  
<http://richmondhotel.jp/mobile/>

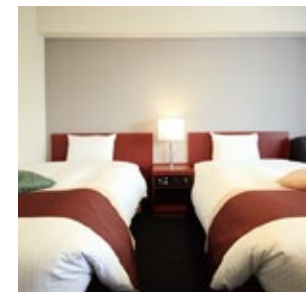


WEB検索は

リッチモンドホテル

検索

# リッチモンドホテル 横浜馬車道



Richmond Hotel

## リッチモンドクラブ会員募集

ご入会はフロントにて随時承っております。  
お気軽にお申し付けください。

■入会金・年会費無料■

会員限定！8大特典

### 特典1 最大10%ポイント還元

電話または公式サイト(richmondhotel.jp)からの予約は、  
ご利用宿泊料金

1,000円ごとに「100ポイント」を加算します。

公式サイト(richmondhotel.jp)以外のホテル予約サイトならびに、  
旅行代理店経由の予約の場合は、ご利用金額に関わらず、  
一律一泊につき「300ポイント」を加算します。

※1ポイント=1円として、ご宿泊料金に充てることができます。  
※1回のポイント利用は1,000ポイントから、100ポイント単位となります。  
※ポイント利用は、会員本人の宿泊料金、滞在中のホテルサービスに限ります。  
※ご利用宿泊料金以外は、一部を除きポイントの付与はありません。

### 特典2 チェックアウトが「12時まで延長無料」

チェックアウトを12時まで(通常1,000円を)無料で延長できます。  
宿泊プランにチェックアウト時間の設定がある場合は、そちらが優先されます。

### 特典3 提携レストラン「料金10%OFF」

提携レストラン「ロイヤルホスト」「ロイヤルガーデンカフェ」「シズラー」  
「てんや(一部店舗を除く)」「ロイヤル空港レストラン」「いねや」などで  
ご利用いただけます。詳しくは公式サイト(richmondhotel.jp)にてご確認ください。

### 特典4 1,000ポイントから利用可能

1,000ポイントから100ポイント単位で使えるのでよりおトクに！  
ポイント利用の対象がご本人の宿泊料金のみから、  
朝食料金など館内利用料金も対象に！

### 特典5 会員限定ベストレート予約

公式サイト会員専用プランからのご予約はベストレートにてご案内いたします。

### 特典6 会員様優先予約枠

シングルルームの10%を会員優先予約枠としてご用意いたします。  
※公式サイト会員専用プラン

### 特典7 ロイヤルグループ商品券と交換

1,000ポイントで500円分の商品券と交換できます。  
※交換は全国のリッチモンドホテル(提携ホテル、フレンドシップホテルを除く)のフロントにて承っております。  
※ロイヤルホスト等のレストラン店舗では交換できません。

### 特典8 5,000円宿泊優待券と交換

5,000ポイントにつき、全国のリッチモンドホテルズでご利用いただける  
宿泊優待券と交換できます。  
一室につきご宿泊料金(税込価格)5,000円分としてご利用になれます。  
※複数室の利用に充てることはできません。  
※宿泊優待券の換金、差額の返金はできません。



ひとと自然にやさしい、常にお客さまのために  
進化するホテルを目指しています。

至便の立地とところ通わせるおもてなしでお迎えいたします。

最寄り駅より徒歩5分。

みなとみらいや中華街などの観光スポットも徒歩圏内。ビジネスや観光の拠点に最上の条件を備えたリッチモンドホテル横浜馬車道。快適を追求したアイテムと、一人ひとりところ通わせるおもてなしで皆さまをお迎えいたします。



## Guest room

客室のご案内

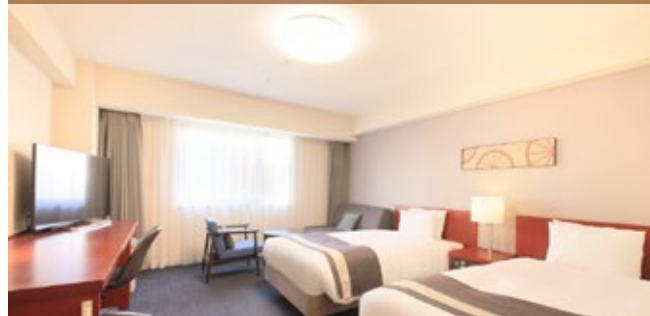
ビジネスに、レジャーに。

あらゆるニーズにお応えできる温もりと落ち着き、そして機能美を  
あわせ持つ、広く明るい客室をご用意しております。

疲れた体をリフレッシュするに相応しい、限られた時間を有効に、  
快適にお過ごしいただける空間となっております。

### ◆ツインルーム

客室面積：26.9㎡



定員：2～3名、ベッドサイズ：110×203cm 2台、TV：50型液晶

ツインルームにはベッドが離れて設置されている『スタンダードタイプ』、  
ベッドが並んで設置されている『ハリウッドタイプ』とバスルームに手すり  
などを設置した『ユニバーサルタイプ』がございます。

ユニバーサルタイプを除くツインルームは、エキストラベッド(90cm×185cm)を  
1台設置し大人3名でのご利用も可能です。

### ◆デラックスダブルルーム

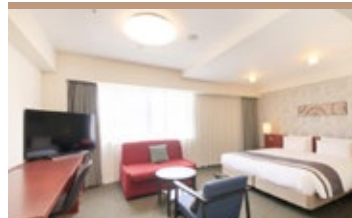
客室面積：26.9㎡

定員：2～3名

ベッドサイズ：170×203cm

TV：50型液晶

エキストラベッド(90cm×185cm)を  
1台設置し大人3名でのご利用も  
可能です。



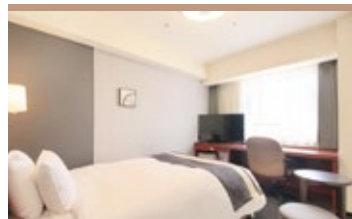
### ◆シングル スタンダードダブルルーム

客室面積：18㎡

定員：1～2名

ベッドサイズ：140×203cm

TV：40型液晶



■総客室数：201室

■客室タイプ：全4タイプ

◇シングルルーム ◇スタンダードダブルルーム

◇デラックスダブルルーム ◇ツインルーム

### ◆周辺観光案内◆

- 横浜に来たら外せない、横浜中華街・玄武門まで徒歩約15分。
- 横浜ベイスターズ観戦はもちろん、様々なイベントも開催される  
横浜スタジアムまで徒歩約10分
- お子さまに大人気、アンパンマンミュージアムまで  
徒歩+観光スポット周遊バス「あかいくつ」で約30分
- 横浜ランドマークタワー、赤レンガ倉庫、ワールドポーターズ、よこはまコスモ  
ワールドなど観光・買い物スポット「みなとみらいエリア」まで徒歩約15分。

## The comforts

快適へのこだわり



リッチモンドホテルオリジナルの  
シモンズ社ベッド

シモンズ独自のテクノロジーが生み出した弾性の  
強い6.5インチポケットコイルをさらに圧縮する  
ことで、理想的な寝心地を実現しています。



充実のアメニティグッズ

常備アメニティに加え、女性のお客さまには  
『レディースアメニティ』を、男性のお客さまには  
『メンズアメニティ』を、お子さまには『キッズア  
メニティ』をそれぞれをご用意しております。



個別空調設備を完備

客室にて冷房・暖房・送風・ドライの切り替えを  
自由に行えます。



Wi-Fi(高速無線LAN)を導入

客室内LANと同様、すべて無料でご利用いただけ  
ます。パソコン、スマートフォン等でのアクセスに  
ご活用ください。ロビーには無料でご利用いた  
だけるパブリックパソコンコーナーを設けております。

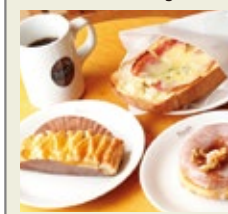
◆その他、マイナスイオンドライヤーやズボンプレスナー、加湿機能付  
空気清浄機など様々な快適アイテムを取り揃えております。

## Restaurant

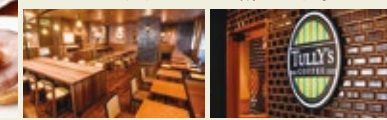
❖朝食は毎日営業中！  
Breakfast is open every day

### 1F TULLY'S COFFEE

【ご朝食/Morning】6:30AM～11:30AM



スタイリッシュな内装と心安らぐコーヒーの  
香りがお客さまをお迎えます。  
晴れた日はオーブンテラスでゆったり  
コーヒーをすすめるのもお勧めです♪



### 1F 金沢乃家

【ご朝食/Morning】バイキングスタイルをご用意しております。

6:30AM～10:00AM (L.O.9:45AM)



四季折々の石川県の山海の幸が  
織りなす味をご堪能頂けます

営業時間の詳細はお問い合わせくださいませ。

■定休日/close 日曜・祝日/Sun,Holiday

